





CLASS 60 m

SPIERINGS SK 1265-AT6

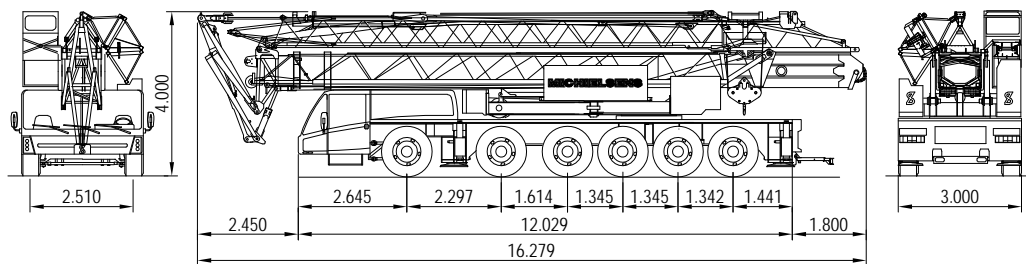
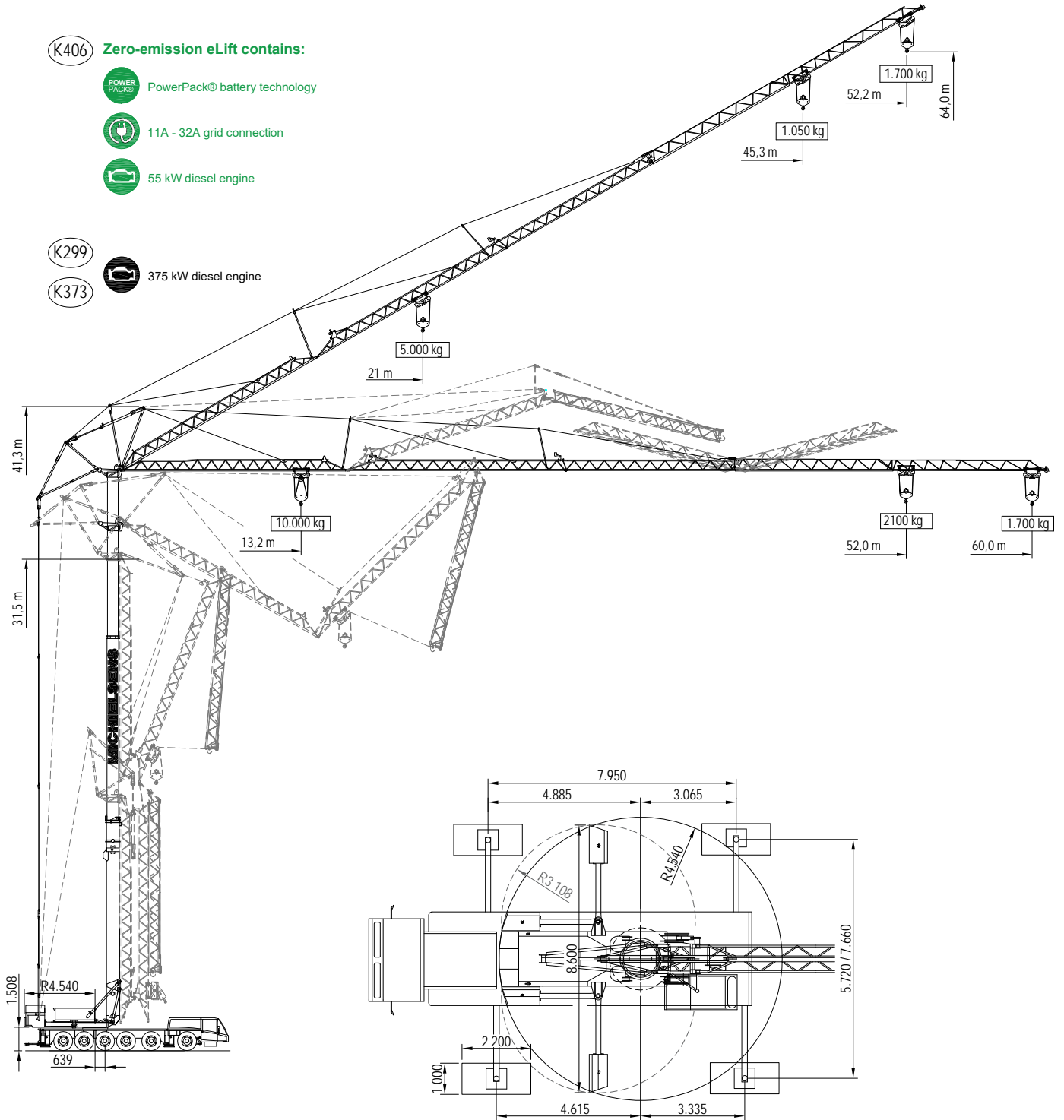
(K406) Zero-emission eLift contains:

-  PowerPack® battery technology
-  11A - 32A grid connection
-  55 kW diesel engine

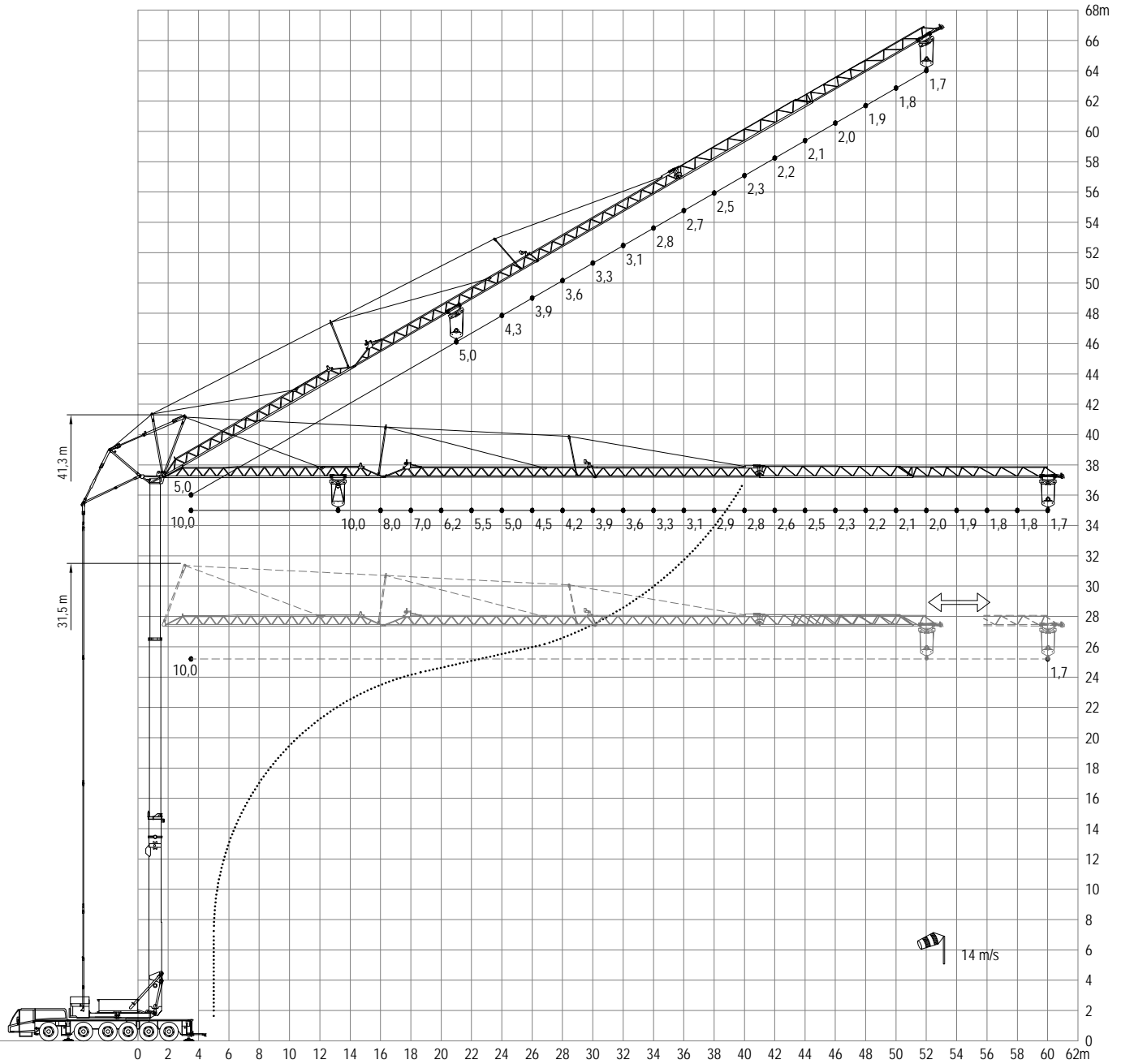
(K299)

-  375 kW diesel engine

(K373)



 14 m/s
 72.0 t



		Mobile tower crane		MICHIELSENS																																					
configuration	0	30	m																																						
			3,5	8	10	12	13	14	15	16	17	18	19	20	21	22	23	24	25	26	27	28	29	30	31	32	33	34	36	38	40	42	44	45	46	48	50	52	54	56	58
7.95 x 7.66 m Full extension	0	10	10	10	10	10	9,3	8,6	8,0	7,4	7,0	6,5	6,2	5,8	5,5	5,2	5,0	4,8	4,5	4,4	4,2	4,0	3,9	3,7	3,6	3,5	3,3	3,1	2,9	2,8	2,6	2,5	2,4	2,3	2,2	2,0	2,0	1,9	1,8	1,7	
	30	5,0	5,0	5,0	5,0	5,0	5,0	5,0	5,0	5,0	5,0	5,0	5,0	4,7	4,5	4,3	4,1	3,9	3,7	3,6	3,4	3,3	3,2	3,1	2,9	2,8	2,7	2,5	2,3	2,2	2,1	2,0	2,0	1,9	1,8	1,7					
7.95 x 7.66 m extension pushed in	0	10	10	10	10	10	9,6	8,9	8,2	7,7	7,2	6,7	6,4	6,0	5,7	5,4	5,2	4,9	4,7	4,5	4,3	4,2	4,0	3,9	3,7	3,6	3,5	3,2	3,0	2,9	2,7	2,6	2,6	2,4	2,3	2,2	2,1				
	30	5,0	5,0	5,0	5,0	5,0	5,0	5,0	5,0	5,0	5,0	5,0	5,0	4,9	4,7	4,4	4,2	4,0	3,9	3,7	3,6	3,4	3,3	3,2	3,1	3,0	2,8	2,6	2,4	2,3	2,2	2,1									
7.95 x 5.72 m Full extension	0	10	10	7,7	6,7	5,6	5,1	4,7	4,3	4,0	3,8	3,5	3,3	3,1	2,9	2,8	2,7	2,5	2,4	2,3	2,2	2,1	2,0	1,9	1,9	1,8	1,7	1,6	1,5	1,4	1,3	1,2	1,2	1,1	1,0	1,0	0,9	0,9	0,8	0,8	
	30	5,0	5,0	5,0	5,0	4,8	4,4	4,0	3,7	3,4	3,2	3,0	2,8	2,7	2,5	2,4	2,3	2,1	2,0	1,9	1,9	1,8	1,7	1,6	1,6	1,5	1,4	1,3	1,3	1,2	1,1	1,0	1,0	0,9	0,9	0,8					
7.95 x 5.72 m extension pushed in	0	10	10	9,0	6,5	5,9	5,4	4,9	4,6	4,2	4,0	3,7	3,5	3,3	3,1	3,0	2,8	2,7	2,5	2,4	2,3	2,2	2,1	2,1	2,0	1,9	1,8	1,7	1,6	1,5	1,4	1,3	1,3	1,2	1,1	1,0					
	30	5,0	5,0	5,0	5,0	4,6	4,2	3,9	3,6	3,4	3,2	3,0	2,8	2,7	2,5	2,4	2,3	2,2	2,1	2,0	1,9	1,8	1,7	1,7	1,6	1,5	1,4	1,3	1,2	1,1	1,1										