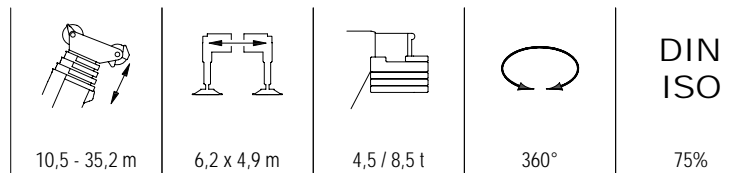
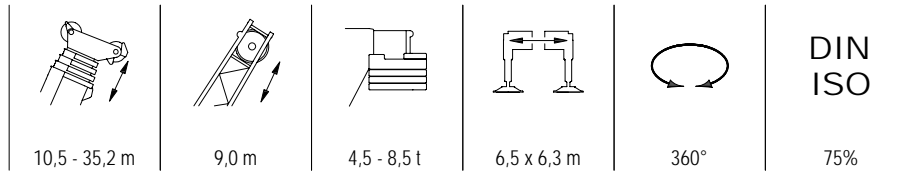


Mainboom																	MICHIELSENS								
Capacity	Reach	Mainboom																							
		3	3,5	4	4,5	5	6	7	8	9	10	11	12	14	16	18	20	22	24	26	28	30	32		
4,5	10,5*	40,0	35,1	31,8	29,0	26,6	22,6	18,2																	
	10,5	35,0	31,6	29,0	26,8	24,5	21,0	18,2																	
	15,4	20,0	20,0	20,0	20,0	20,0	20,0	18,5	14,7	12,1	10,2	8,7	7,6												
	20,4	20,0	20,0	20,0	20,0	20,0	20,0	17,4	14,6	12,2	10,3	8,8	7,6	5,9	4,8										
	25,3	15,0	15,0	15,0	15,0	14,8	13,7	12,6	11,7	10,8	10,1	8,9	7,7	6,0	4,8	3,9	3,2	2,7							
	30,3				10,3	10,3	10,3	10,3	9,6	8,9	8,3	7,8	7,3	6,0	4,8	3,9	3,2	2,7	2,2	1,9					
	32,7						8,9	8,9	8,8	8,2	7,6	7,2	6,7	6,0	4,9	4,0	3,3	2,7	2,2	1,9	1,6				
	35,2						7,6	7,6	7,6	7,6	7,1	6,7	6,3	5,6	4,9	4,0	3,3	2,7	2,2	1,9	1,6	1,3	1,1		
8,5**	10,5*	40,0	36,0	32,7	29,9	27,4	23,5	19,9																	
	10,5	35,0	32,4	29,8	27,6	25,3	21,8	19,7																	
	15,4	20,0	20,0	20,0	20,0	20,0	20,0	19,9	17,7	14,8	12,6	10,8	9,5												
	20,4	20,0	20,0	20,0	20,0	20,0	20,0	18,7	17,1	14,9	12,6	10,9	9,5	7,5	6,1										
	25,3	15,0	15,0	15,0	15,0	14,8	13,7	12,6	11,7	10,8	10,1	9,5	8,9	7,5	6,1	5,1	4,2	3,6							
	30,3				10,3	10,3	10,3	10,3	9,6	8,9	8,3	7,8	7,3	6,4	5,6	5,0	4,3	3,6	3,1	2,7					
	32,7						8,9	8,9	8,8	8,2	7,6	7,2	6,7	6,0	5,4	4,7	4,2	3,6	3,1	2,7	2,3				
	35,2						7,6	7,6	7,6	7,6	7,1	6,7	6,3	5,6	5,0	4,5	4,0	3,6	3,1	2,7	2,3	2,0	1,8		



Mainboom																	MICHIELSENS								
Capacity	Reach	Mainboom																							
		3	3,5	4	4,5	5	6	7	8	9	10	11	12	14	16	18	20	22	24	26	28	30	32		
4,5	10,5	35,0	31,6	28,8	25,8	23,3	18,1	13,6																	
	15,4	20,0	20,0	20,0	20,0	20,0	17,5	13,9	11,0	9,0	7,5	6,4	5,5												
	20,4	20,0	20,0	20,0	20,0	20,0	16,1	13,1	11,0	9,1	7,6	6,5	5,6	4,2	3,3										
	25,3	15,0	15,0	15,0	15,0	14,8	13,7	12,3	10,4	8,9	7,7	6,5	5,6	4,3	3,4	2,7	2,1	1,7							
	30,3				10,3	10,3	10,3	10,3	9,6	8,5	7,4	6,5	5,7	4,3	3,4	2,7	2,2	1,7	1,4	1,1					
	32,7						8,9	8,9	8,8	8,2	7,2	6,4	5,7	4,4	3,4	2,7	2,2	1,7	1,4	1,1	0,9				
	35,2						7,6	7,6	7,6	7,6	7,1	6,3	5,6	4,4	3,4	2,7	2,2	1,7	1,4	1,1	0,9	0,7	0,5		
	8,5**	10,5	35,0	32,4	29,8	28,5	24,9	20,8	17,5																
15,4		20,0	20,0	20,0	20,0	20,0	20,0	17,8	14,2	11,7	9,8	8,4	7,3												
20,4		20,0	20,0	20,0	20,0	20,0	20,0	16,7	14,1	11,8	9,9	8,5	7,4	5,7	4,6										
25,3		15,0	15,0	15,0	15,0	14,8	13,7	12,6	11,7	10,8	10,0	8,6	7,5	5,8	4,6	3,8	3,1	2,6							
30,3					10,3	10,3	10,3	10,3	9,6	8,9	8,3	7,8	7,3	5,9	4,7	3,8	3,1	2,6	2,2	1,8					
32,7							8,9	8,9	8,8	8,2	7,6	7,2	6,7	5,9	4,7	3,8	3,2	2,6	2,2	1,9	1,6				
35,2							7,6	7,6	7,6	7,6	7,1	6,7	6,3	5,6	4,7	3,8	3,2	2,6	2,2	1,9	1,6	1,3	1,1		

extra transport required (**)



		Mainboom with folding jib																				MICHELSENS				
Reach	Jib	Jib Length (m)																								
		3	4	5	6	7	8	9	10	11	12	14	16	18	20	22	24	26	28	30	32	34	36	38	40	
4,5	10,5	0	6,5	6,5	6,5	6,5	6,5	6,4	6,0	5,6	5,3	5,0	4,6	4,2												
		20		6,5	6,4	6,0	5,6	5,4	5,1	4,9	4,6	4,4	4,1	4,0												
		40					4,7	4,5	4,4	4,2	4,1	4,0	3,9													
	10,5 - 30,3	0				5,1	5,1	5,1	5,1	5,1	4,9	4,7	4,3	4,0	3,7	3,4	2,9	2,4	2,0	1,7	1,4	1,2	1,0	0,8		
		20								4,6	4,4	4,2	4,1	3,8	3,6	3,4	3,2	3,0	2,6	2,2	1,8	1,5	1,3	1,0		
		40										3,8	3,5	3,3	3,2	3,0	2,9	2,7	2,3	1,9	1,6					
	30,3 - 35,2	0						4,0	4,0	4,0	4,0	4,0	3,7	3,4	3,2	2,9	2,7	2,4	2,0	1,7	1,4	1,2	1,0	0,8	0,6	0,5
		20									3,7	3,5	3,3	3,1	2,9	2,8	2,6	2,5	2,2	1,8	1,5	1,3	1,0	0,8	0,7	0,5
		40										3,1	2,9	2,8	2,6	2,5	2,4	2,3	1,9	1,6	1,3	1,1				
8,5**	10,5	0	6,5	6,5	6,5	6,5	6,5	6,4	6,0	5,6	5,3	5,0	4,6	4,2												
		20		6,5	6,4	6,0	5,6	5,4	5,1	4,9	4,6	4,4	4,1	4,0												
		40					4,7	4,5	4,4	4,2	4,1	4,0	3,9													
	10,5 - 30,3	0				5,1	5,1	5,2	5,3	5,1	4,9	4,7	4,3	4,0	3,7	3,5	3,3	3,0	2,8	2,4	2,1	1,9	1,6	1,4		
		20								4,6	4,4	4,2	4,1	3,8	3,6	3,4	3,2	3,0	2,9	2,8	2,6	2,2	1,9	1,7		
		40										3,8	2,5	3,3	3,2	3,0	2,9	2,8	2,7	2,6	2,3					
	30,3 - 35,2	0						4,0	4,0	4,0	4,0	4,0	3,7	3,4	3,2	2,9	2,7	2,5	2,3	2,2	2,0	1,8	1,6	1,4	1,2	1,0
		20									3,7	3,5	3,3	3,1	2,9	2,8	2,6	2,5	2,3	2,2	2,0	1,9	1,7	1,4	1,2	1,0
		40										3,1	2,9	2,8	2,6	2,5	2,4	2,3	2,2	2,0	1,9	1,7				

extra transport required (**)

