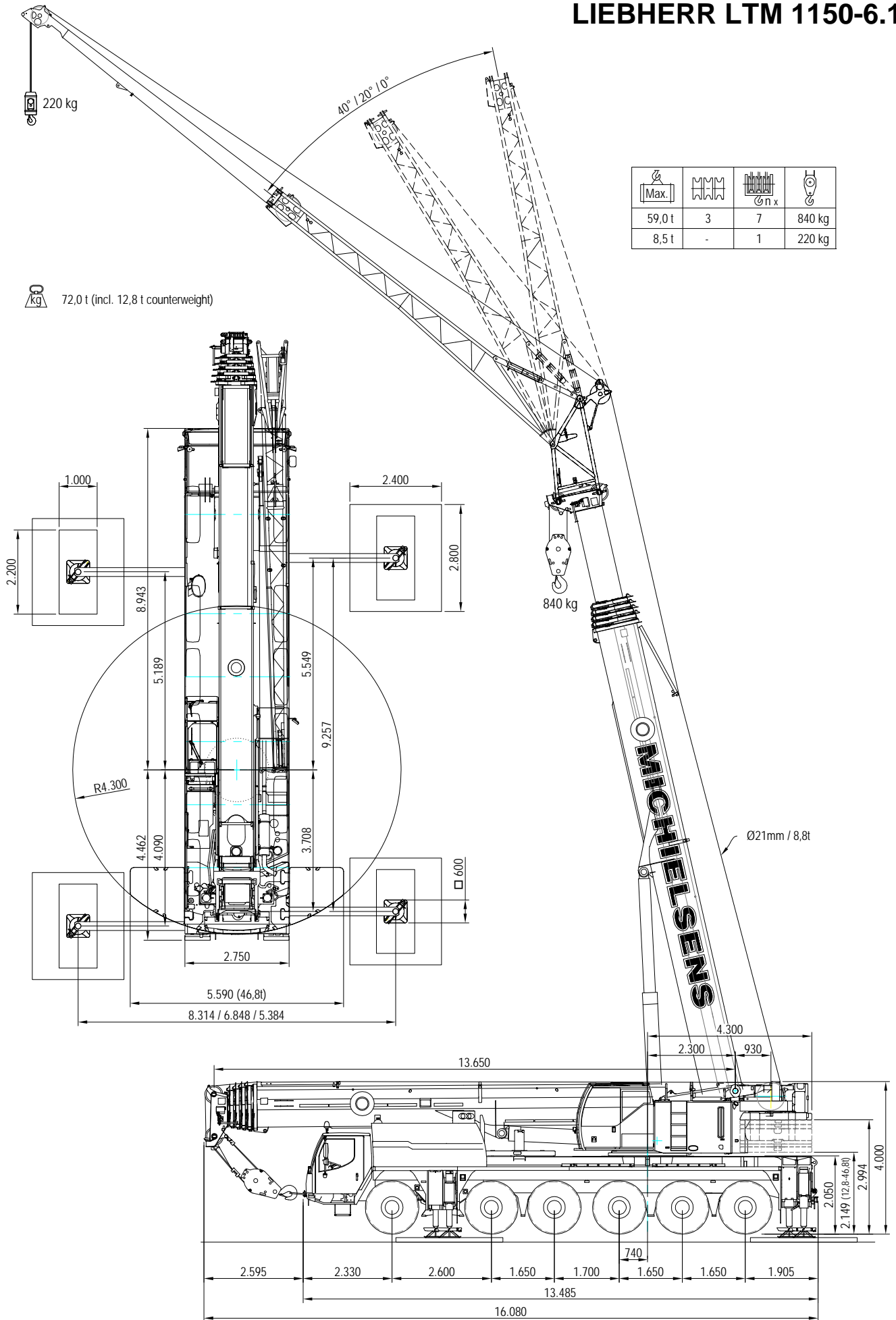


# LIEBHERR LTM 1150-6.1

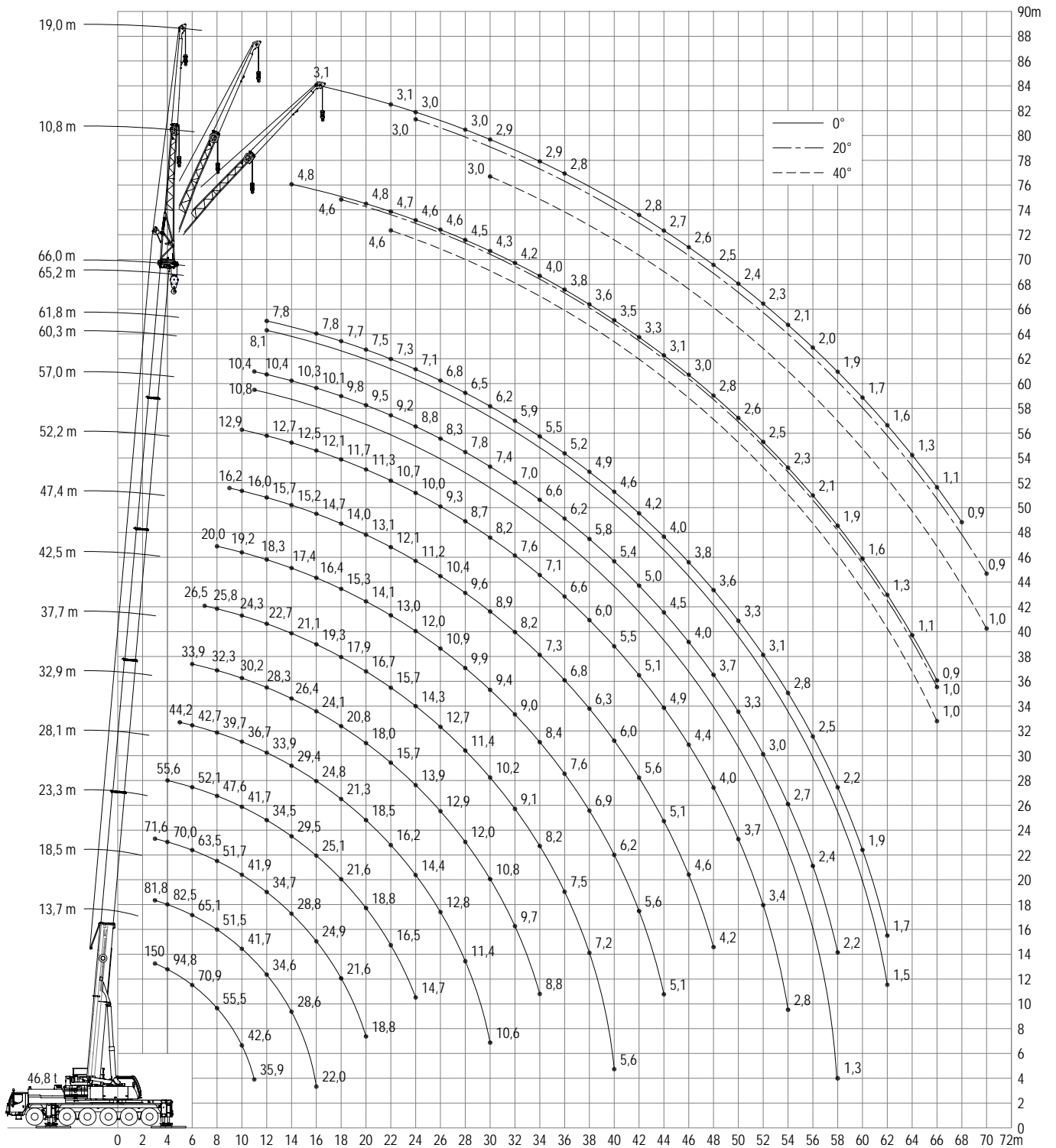


⚙️	📏	🔧	🔗
[Max.]	3	7	840 kg
59,0 t	-	1	220 kg

**MICHIELSENS**



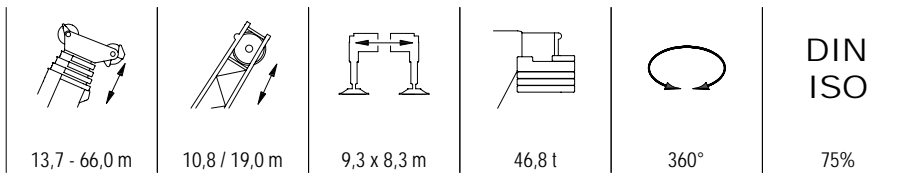
# LIEBHERR LTM 1150-6.1







# LIEBHERR LTM 1150-6.1



		Mainboom with folding jib																																	MICHELSENS													
				6	8	9	10	11	12	14	16	18	20	22	24	26	28	30	32	34	36	38	40	42	44	46	48	50	52	54	56	58	60	62	64	66	68	70	72	74								
13,7	0	15,3	13,7	12,9	12,0	11,1	10,2	8,8	7,7	6,8	6,1	5,5																																				
	20	13,0	11,5	10,8	10,3	9,8	9,4	8,6	8,1	7,6	7,2																																					
	40		9,8	9,4	9,0	8,7	8,4	7,9	7,6	7,4	6,0																																					
28,1	0	6,1	5,9	5,8	5,7	5,6	5,4	5,2	4,9	4,7	4,5	4,3	4,1	3,9	3,7	3,6	3,5	3,4	3,3	3,2	3,2	3,2	3,2	3,2	3,1	2,9	2,8	2,7	2,6																			
	20																																															
	40																																															
32,9	0	17,5	17,4	17,0	16,4	15,9	15,4	14,5	13,6	12,7	11,7	10,7	9,8	9,0	8,4	7,7	7,2	6,8	6,3	6,0	5,7																											
	20			13,4	12,9	12,4	12,0	11,3	10,6	10,1	9,6	9,2	8,8	8,4	8,1	7,9	7,6	7,4	7,2	7,1	6,6																											
	40																																															
37,7	0	16,4	16,0	15,8	15,5	15,1	14,7	14,0	13,3	12,6	12,0	11,2	10,5	9,7	9,0	8,5	7,9	7,4	7,0	6,5	5,9	5,3	4,9	3,0																								
	20																																															
	40																																															
42,6	0	14,0	13,9	13,7	13,5	13,3	12,8	12,3	11,8	11,4	10,9	10,4	9,9	9,4	8,8	8,3	7,8	7,5	7,0	6,3	5,6	5,0	4,5	4,0	3,7	3,1																						
	20																																															
	40																																															
47,4	0																																															
	20																																															
	40																																															
52,5	0																																															
	20																																															
	40																																															
55,5	0																																															
	20																																															
	40																																															
57,0	0																																															
	20																																															
	40																																															
60,4	0																																															
	20																																															
	40																																															
61,8	0																																															
	20																																															
	40																																															
65,2	0																																															
	20																																															
	40																																															
66,0	0																																															
	20																																															
	40																																															



