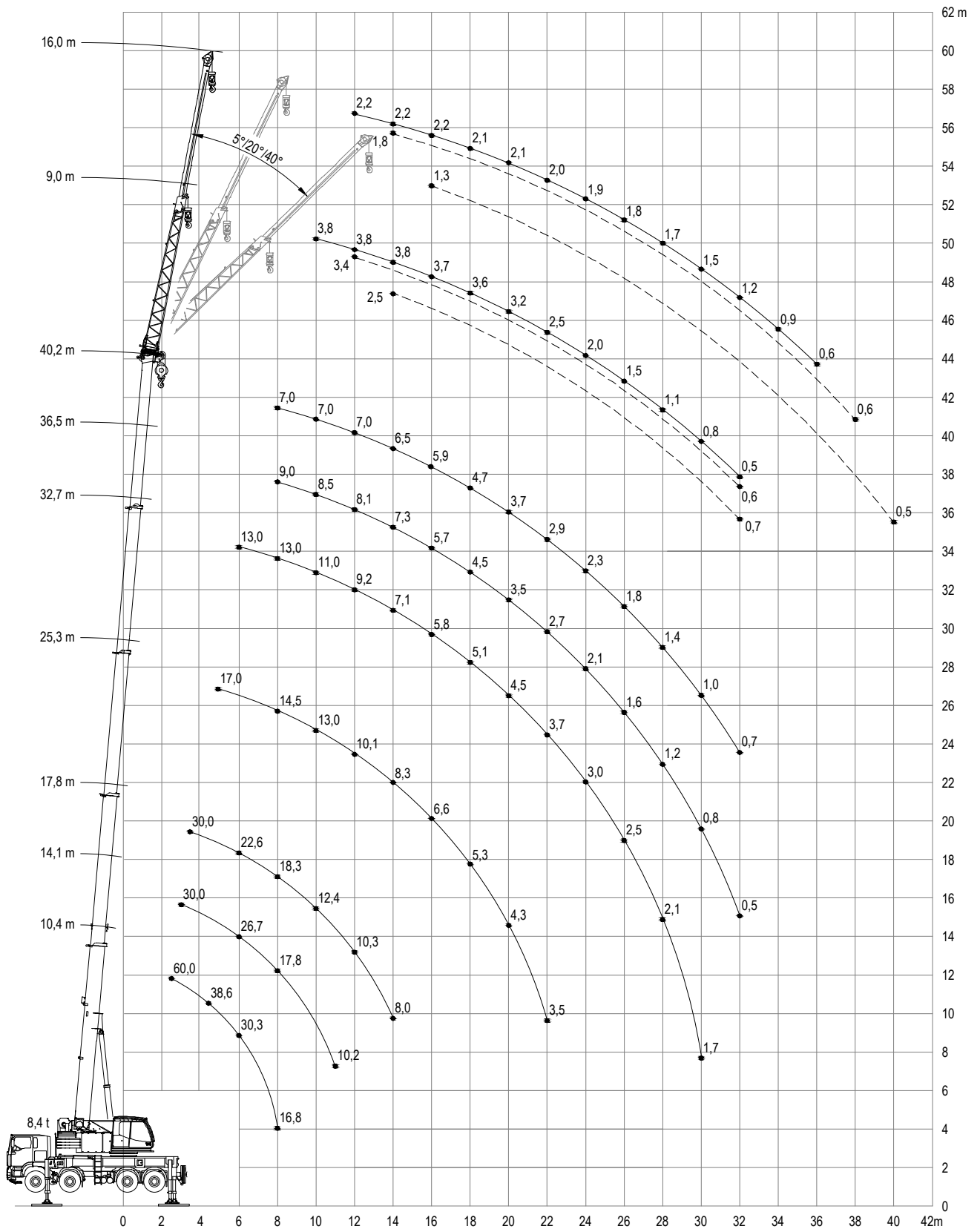
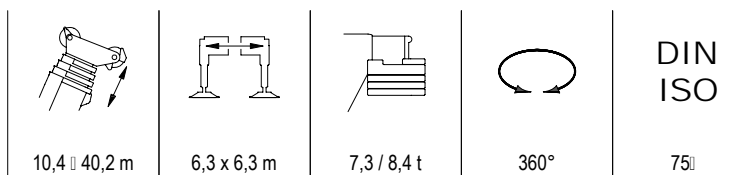


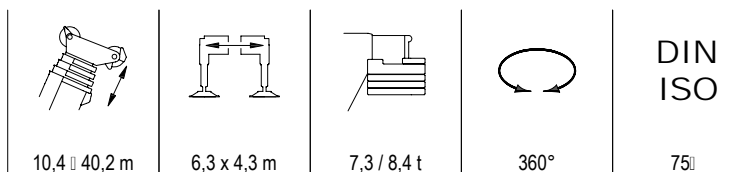
* Data depending on chassis







		MICHIELENS																						
		MICHI E L S E N S																						
		2,5	3	3,5	4	4,5	5	6	7	8	9	10	11	12	14	16	18	20	22	24	26	28	30	32
7,3	10,4*	60,0	49,1	45,1	41,6	38,6	35,8	29,9	22,6	16,8														
	10,4	50,0	44,5	40,4	37,0	34,0	31,5	27,3	22,6	16,8														
	14,1		30,0	30,0	30,0	30,0	30,0	26,7	21,6	17,0	13,8	11,4	9,6											
	17,8			30,0	29,0	27,6	26,2	22,6	20,0	17,4	14,2	13,0	11,2	9,8	7,5									
	25,3						17,0	17,0	15,8	14,5	13,3	12,7	10,8	10,1	7,9	6,2	4,9	4,0	3,2					
	32,7							13,0	13,0	13,0	12,0	11,0	9,8	8,6	6,7	5,8	5,1	4,1	3,3	2,7	2,2	1,8	1,5	
	36,5								9,0	8,8	8,5	8,3	8,1	6,8	5,3	4,1	3,1	2,4	1,8	1,3	0,9	0,6		
	40,2								7,0	7,0	7,0	7,0	7,0	7,0	6,5	5,4	4,3	3,4	2,6	2,0	1,5	1,1	0,8	0,5
8,4**	10,4*	60,0	49,1	45,1	41,6	38,6	35,8	30,3	23,6	16,8														
	10,4	50,0	44,5	40,4	37,0	34,0	31,5	27,3	23,6	16,8														
	14,1		30,0	30,0	30,0	30,0	30,0	26,7	22,6	17,8	14,5	12,1	10,2											
	17,8			30,0	29,0	27,6	26,2	22,6	20,0	18,3	14,9	12,4	11,8	10,3	8,0									
	25,3						17,0	17,0	15,8	14,5	13,3	13,0	11,4	10,1	8,3	6,6	5,3	4,3	3,5					
	32,7							13,0	13,0	13,0	12,0	11,0	10,1	9,2	7,1	5,8	5,1	4,5	3,7	3,0	2,5	2,1	1,7	
	36,5								9,0	8,8	8,5	8,3	8,1	7,3	5,7	4,5	3,5	2,7	2,1	1,6	1,2	0,8	0,5	
	40,2								7,0	7,0	7,0	7,0	7,0	7,0	6,5	5,9	4,7	3,7	2,9	2,3	1,8	1,4	1,0	0,7

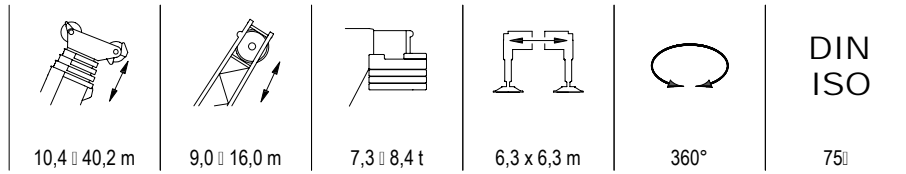


		MICHIELENS																						
		MICHI E L S E N S																						
		2,5	3	3,5	4	4,5	5	6	7	8	9	10	11	12	14	16	18	20	22	24	26	28	30	32
7,3	10,4	44,0	39,4	35,4	32,0	29,2	25,6	18,2	13,8	10,9														
	14,1		30,0	30,0	30,0	25,9	22,2	17,0	12,9	10,1	8,0	6,5	5,3											
	17,8			30,0	27,1	22,9	20,0	16,2	13,0	11,8	9,7	8,1	6,9	5,9	4,4									
	25,3						17,0	13,9	12,5	11,2	9,6	8,3	7,2	6,2	4,7	3,6	2,8	2,1	1,6					
	32,7							13,0	10,7	8,9	8,5	7,8	6,9	6,1	4,8	3,7	2,9	2,3	1,7	1,3	1,0	0,7		
	36,5								8,8	7,5	6,4	5,6	4,8	3,6	2,7	2,0	1,4	0,9	0,5	0,5				
	40,2								7,0	7,0	7,0	6,4	5,6	4,9	3,7	2,9	2,2	1,6	1,1	0,7				
	8,4**	10,4	44,5	39,6	35,6	32,2	29,4	27,0	19,3	14,7	11,6													
14,1			30,0	30,0	30,0	27,5	23,6	18,0	13,8	10,8	8,6	7,1	5,8											
17,8				30,0	28,7	24,2	21,0	17,1	13,9	12,6	10,3	8,7	7,4	6,3	4,8									
25,3							17,0	14,8	13,0	11,8	10,2	8,9	7,7	6,6	5,1	3,9	3,0	2,4	1,9					
32,7								13,0	11,3	9,5	8,5	8,1	7,3	6,5	5,2	4,0	3,2	2,5	2,0	1,5	1,2	0,9	0,6	
36,5									9,0	8,0	6,9	6,0	5,2	4,0	3,1	2,3	1,6	1,1	0,7	0,7				
40,2									7,0	7,0	7,0	7,0	6,0	5,3	4,1	3,2	2,5	1,8	1,3	0,9	0,5			



extra transport required **





				MICHIELSENS																	
				M t d																	
				m																	
				10	11	12	14	16	18	20	22	24	26	28	30	32	34	36	38	40	
7,3	9,0	10,4 - 36,5	5	4,8	4,8	4,8	4,6	4,3	4,0	3,2	2,5	2,0	1,5	1,0	0,7						
			20			3,8	3,6	3,3	3,1	2,9	2,8	2,2	1,7	1,2	0,8	0,5					
			40			2,5	2,4	2,3	2,2	2,1	2,1	1,8	1,4	0,9	0,6						
		36,5 - 40,2	5	3,8	3,8	3,8	3,8	3,7	3,6	3,2	2,5	2,0	1,5	1,1	0,8	0,5					
			20			3,4	3,4	3,3	3,1	3,0	2,9	2,3	1,8	1,3	0,9	0,6					
			40			2,5	2,5	2,4	2,3	2,2	2,2	2,1	2,0	1,5	1,1	0,7					
16,0	10,4 - 40,2	5			2,2	2,2	2,2	2,1	2,1	2,0	1,9	1,8	1,6	1,3	1,0	0,7	0,5				
		20				1,8	1,7	1,7	1,6	1,5	1,5	1,4	1,3	1,2	0,9	0,7					
		40					1,3	1,3	1,2	1,2	1,2	1,1	1,1	1,1	1,1	1,0	0,9	0,6			
8,4**	9,0	10,4 - 36,5	5	4,8	4,8	4,8	4,6	4,3	4,1	3,6	2,9	2,2	1,7	1,3	0,9	0,6					
			20			3,8	3,6	3,3	3,1	2,9	2,8	2,5	1,9	1,4	1,0	0,7					
			40			2,5	2,4	2,3	2,2	2,1	2,1	2,0	1,6	1,2	0,8						
		36,5 - 40,2	5	3,8	3,8	3,8	3,8	3,7	3,6	3,4	2,9	2,3	1,8	1,4	1,0	0,7					
			20			3,4	3,4	3,3	3,1	3,0	2,9	2,6	2,0	1,5	1,1	0,8	0,5				
			40			2,5	2,5	2,4	2,3	2,2	2,2	2,1	2,1	1,7	1,3	0,9	0,6				
16,0	10,4 - 40,2	5			2,2	2,2	2,2	2,1	2,1	2,0	1,9	1,8	1,7	1,5	1,2	0,9	0,6				
		20				1,8	1,7	1,7	1,6	1,5	1,5	1,4	1,3	1,2	1,1	0,8	0,6				
		40					1,3	1,3	1,2	1,2	1,2	1,1	1,1	1,1	1,1	1,0	1,0	0,7	0,5		

extra transport required **



