



TEREX | DEMAG

ACBOCITY



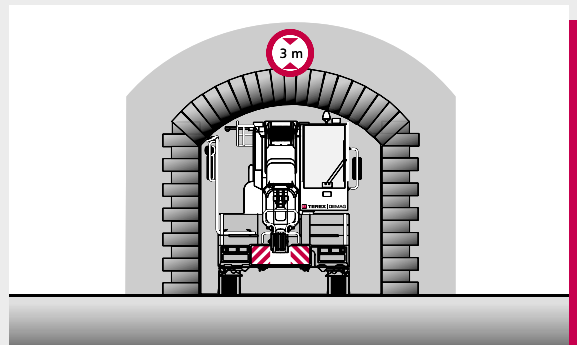
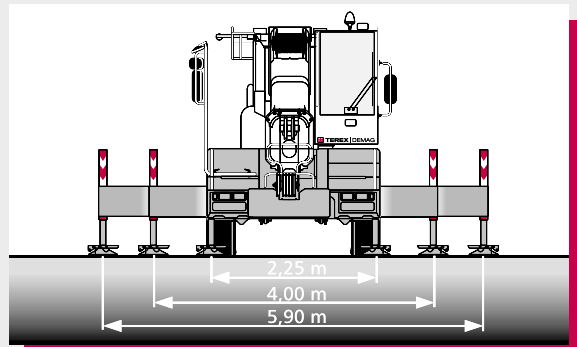
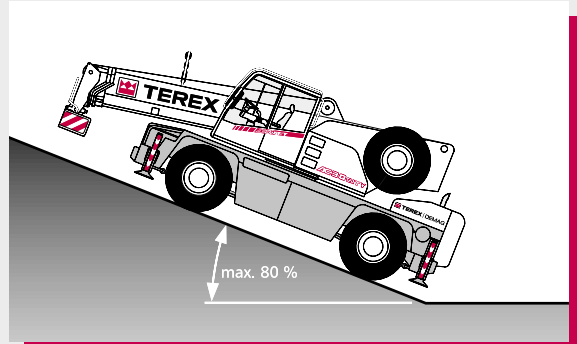
MICHIELSENS



30t

AC 30CITY

- ▶ Wide range of applications – inside buildings or on difficult terrain
- ▶ Versatile attachments ensure universal applicability
- ▶ Low clearance height: < 3 m
- ▶ Short length of carrier: 6.88 m
- ▶ Größte Einsatzbandbreite – von der Halle bis zum schweren Gelände
- ▶ Vielseitiges Montagezubehör verfügbar
- ▶ Geringe Durchfahrthöhe: < 3 m
- ▶ Kurze Unterwagenlänge: 6,88 m
- ▶ Grande polyvalence d'utilisation (industrie, terrains accidentés etc.)
- ▶ Utilisation universelle grâce à la diversité de ses équipements
- ▶ Faible hauteur hors-tout : < 3 m
- ▶ Châssis extrêmement compact : 6,88 m
- ▶ Vasta gamma d'utilizzazione – all'interno di edifici o su terreni difficili
- ▶ Utilizzo universale grazie alla varietà dei suoi equipaggiamenti
- ▶ Ottima capacità di passaggio: < 3 m
- ▶ Carro molto compatto: 6,88 m
- ▶ Amplio rango de aplicaciones – dentro de naves industriales o en terrenos complicados
- ▶ Gran versatilidad gracias a la amplia variedad de equipamiento disponible
- ▶ Gálibo < 3 m
- ▶ El chasis más compacto: 6,88 m



WWW. terex-demag.com



Contents · Inhalt · Contenu Indice · Contenido

Page · Seite · Page · Pagina · Página:

Specifications · Technische Daten · Caractéristiques · Dati tecnici · Datos técnicos

Dimensions · Abmessungen · Encombrement · Dimensioni · Dimensiones	4
Specifications · Technische Daten · Caractéristiques · Dati tecnici · Datos técnicos	6

1

Main boom · Hauptausleger · Flèche principale · Braccio base · Pluma principal

Working ranges · Arbeitsbereiche · Portées · Campo di lavoro · Rangos de trabajo	7
Lifting capacities · Tragfähigkeiten · Capacités de levage · Portate · Capacidades de carga	8

2

Main boom extension · Hauptauslegerverlängerung · Rallonge de flèche · Prolunga · Plumín, extensión de pluma

Working ranges · Arbeitsbereiche · Portées · Campo di lavoro · Rangos de trabajo	10
Lifting capacities · Tragfähigkeiten · Capacités de levage · Portate · Capacidades de carga	11

3

Runner · Montagespitze · Potence · Runner · Runner

Working ranges · Arbeitsbereiche · Portées · Campo di lavoro · Rangos de trabajo	12
Lifting capacities · Tragfähigkeiten · Capacités de levage · Portate · Capacidades de carga	13

4

Technical description · Technische Beschreibung · Descriptif technique · Descrizione tecnica · Descripción técnica

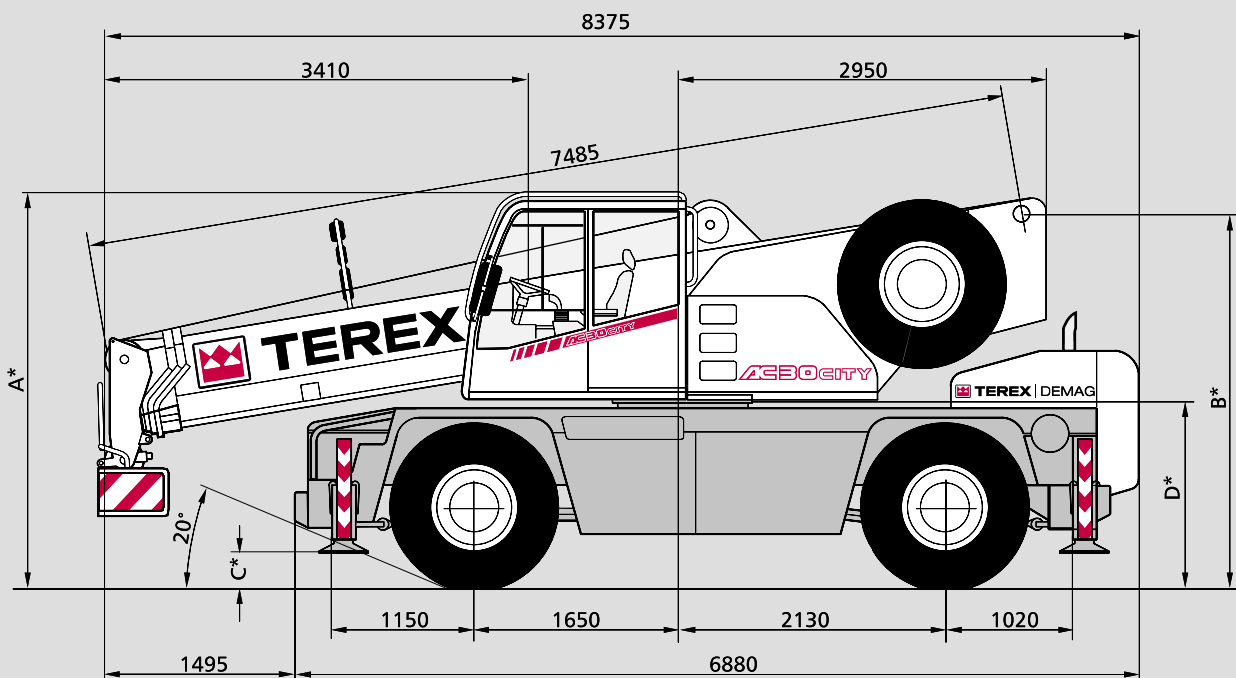
Carrier · Superstructure · Other equipment · Options	14
Unterwagen · Oberwagen · Sonstige Ausstattung · Zusatzausrüstung	16
Châssis · Partie supérieure · Autres équipements · Equipements optionnels	18
Carro · Torretta · Ulteriore equipaggiamento · Equipaggiamento opzionale	20
Chasis · Superestructura · Equipamiento adicional · Equipamiento opcional	22

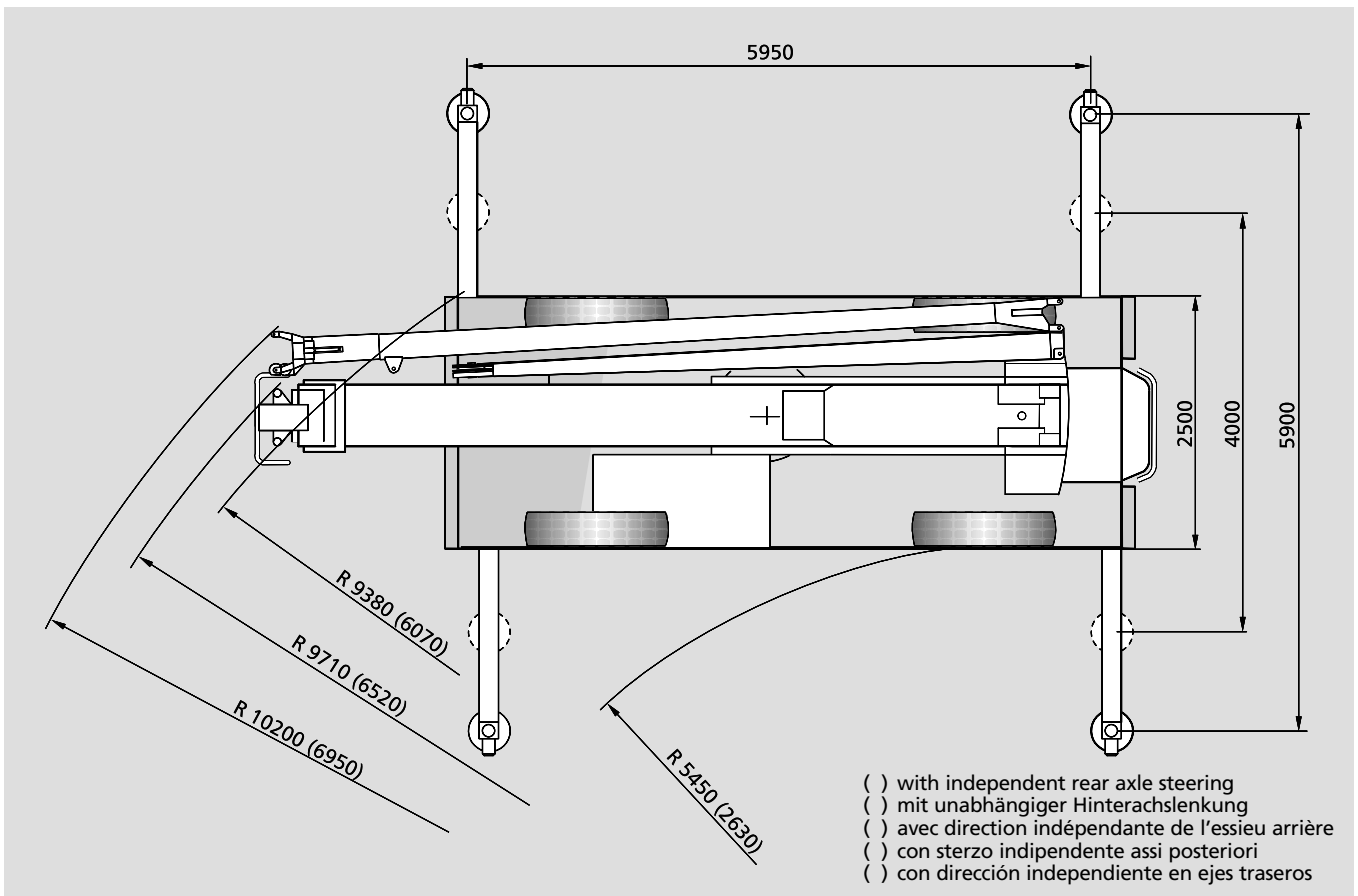
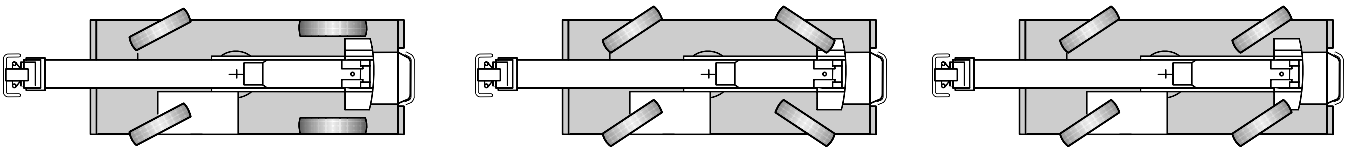
5



Dimensions · Abmessungen · Encombrement Dimensioni · Dimensiones

Type of tyres Bereifung Type de pneus Tipo di pneumatici Tipo de neumáticos	Level Niveau Niveau Altezze Nivel	A*	B*	C*	D*
14.00	Road Straße Route Su strada Carretera	3190	3040	340	1525
14.00	Lowered Abgelassen Rabaissée Suspensione abbassata Suspension baja	3100	2950	250	1435
445 / 65	Road Straße Route Su strada Carretera	3080	2941	236	1421
445 / 65	Lowered Abgelassen Rabaissée Suspensione abbassata Suspension baja	2990	2851	146	1331





MICHELSENS



Specifications · Technische Daten · Caractéristiques Dati tecnici · Datos técnicos

Axle loads · Achslasten · Poids d'essieux · Pesi sugli assi · Carga por eje

Crane in travel position · Kran in Transportstellung · Grue en position de marche · Autogrù in assetto stradale · Grúa en orden de transporte

Axles · Achsen · Essieux · Assi · Ejes	Axle · Achse · Essieu · Asse · Eje 1	10 000 kg
Total · Gesamt · Total · Totale · Total	Axle · Achse · Essieu · Asse · Eje 2	12 000 kg
		22 000 kg

Working speeds (infinitely variable) · Arbeitsgeschwindigkeiten (stufenlos regelbar) · Vitesses de travail (réglables sans paliers) · Velocità di lavoro (a regolazione variabile) · Velocidad de trabajo (infinitamente variable)

Mechanisms Antriebe Mécanismes Funzioni Mecanismos	Normal speed Normalgang Marche normale Velocità normale Velocidad normal	High speed Schnellgang Marche rapide Velocità rapida Velocidad rápida	Max. permissible line pull ³⁾ Max. zulässiger Seilzug ³⁾ Effort max. admis sur brin ³⁾ Tiro max. sulla fune ³⁾ Carga máx. por reenvío ³⁾	Rope diameter / Rope length Seil ø / Seillänge Diamètre du câble / Longueur du câble Diametro / lunghezza fune Diam. cable / long. cable
Hoist Hubwerk Treuil de levage Argano Cabrestante	55 m/min	105 m/min	29 kN	13 mm / 130 m
Slewing · Drehwerk · Orientation · Rotazione · Unidad de giro				max. 1,7 ¹⁾ /min
Telescoping speed · Ausleger-Teleskopieren · Vitesse de télescopage Velocità di sfilamento · Velocidad de telescopaje				7,5 – 25 m: 60 s
Boom elevation · Ausleger-Winkelverstellung · Relevage de flèche Angolazione braccio · Elevación de pluma				-10° – +78°: 50 s

Carrier performance · Fahrleistungen · Performance du porteur · Prestazioni del carro · Prestaciones del vehículo

Travel speed · Fahrgeschwindigkeit · Vitesse sur route · Velocità su strada · Velocidad de traslación	0 . . 80/85 km/h ¹⁾
Gradeability · Steigfähigkeit · Capacité sur rampes · Pendenza superabile con gru in assetto stradale · Pendiente franqueable en orden de transporte	max. 50/80 % ²⁾
Ground clearance · Bodenfreiheit · Dégagement au sol · Distanza dal suolo · Altura libre chasis – suelo	331/430 mm ¹⁾

Hook block / Heavy-lift attachment · Unterflasche / Schwerlasteinrichtung · Crochet-moufle / Equipement levage lourd · Bozzello / a palla · Gancho / gancho de tiro directo

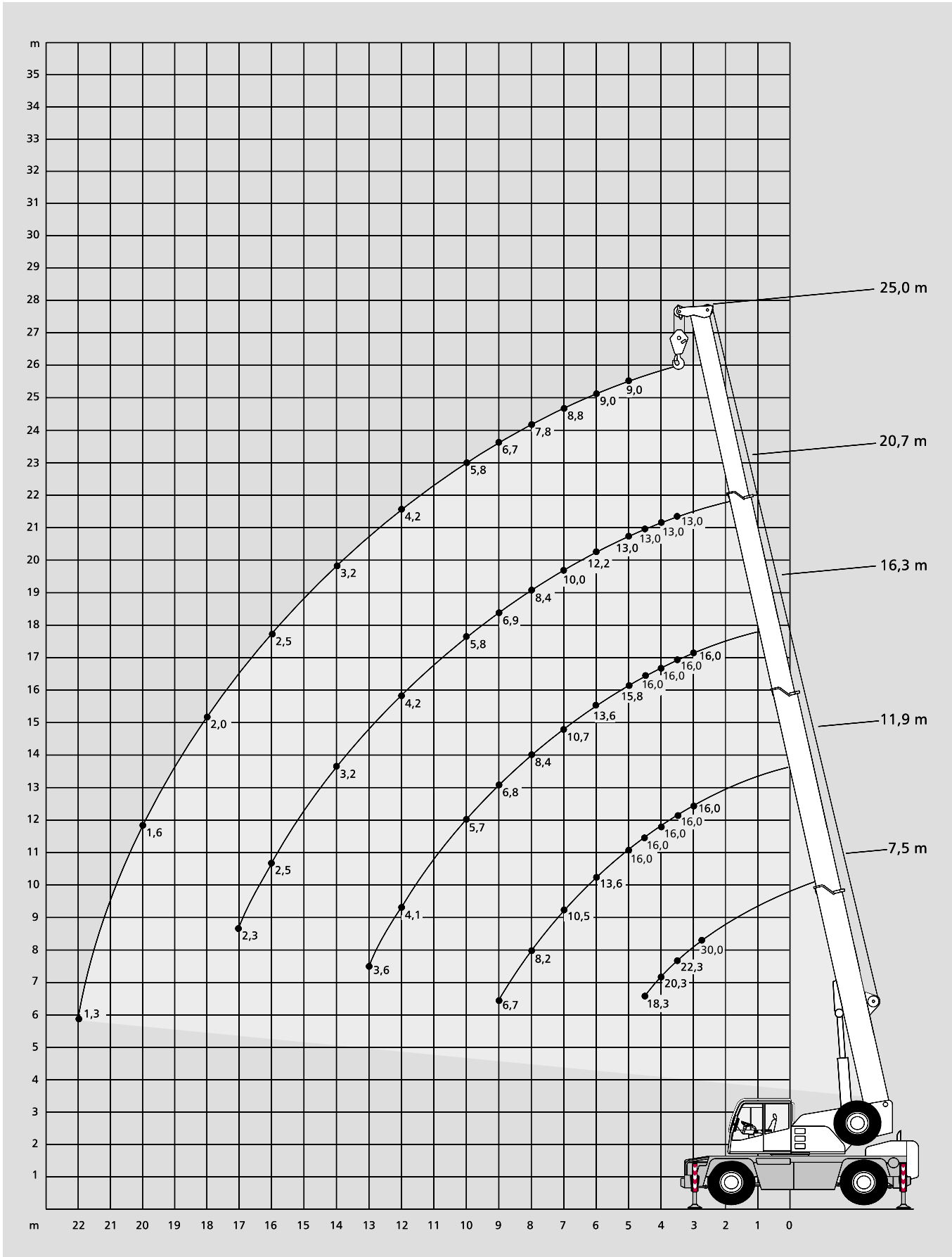
Type Typ Type Tipo	Possible load ³⁾ mögliche Traglast ³⁾ Charge possible ³⁾ Portata possibile ³⁾ Carga permitida ³⁾	Number of sheaves Anzahl der Rollen Nombre de poulies N° di pulegge No de poleas	Weight Gewicht Poids „D“ Peso	Number of lines Strangzahl Nombre de brins N° max avvolgim. Reenvíos máx.	Heavy-lift attachment Schwerlasteinrichtung Equipement levage lourd Equipaggiamento pesante Equipo de carga pesada
32	30,0 t	5	220 kg	1,80 m	2 add. sheaves/Zusatzrollen/poulies suppl./ puleggie suppl./poleas adicionales
25	20,0 t	3	160 kg	1,60 m	
25 ⁴⁾	20,0 t	3	160 kg	1,00 m	
10	8,7 t	1	100 kg	1,60 m	
3,2	2,9 t		80 kg	1,50 m	

Remarks · Bemerkungen · Remarques · Osservazioni · Observaciones

- | | | |
|---------------------------------------|-------------------------------|---|
| 1) depending on type of tyres | 2) Drive 4 x 2 / 4 x 4 | 3) varies depending on national regulations |
| 1) je nach Bereifung | 2) Antrieb 4 x 2 / 4 x 4 | 3) variiert je nach Ländervorschrift |
| 1) en fonction du type de pneus | 2) Entraînement 4 x 2 / 4 x 4 | 3) varie en fonction des normes nationales |
| 1) a secondo dei pneumatici | 2) Trazione 4 x 2 / 4 x 4 | 3) varia a secondo delle eventuali norme nazionali |
| 1) dependiendo del tipo de neumáticos | 2) Tracción 4 x 2 / 4 x 4 | 3) varia dependiendo de las regulaciones nacionales |
- 4) for workshop operation · für Halleneinsätze · pour levages type atelier · per lavori all'interno di fabbricati · para operaciones en naves



**Working ranges main boom · Arbeitsbereiche Hauptausleger ·
 Portées flèche principale · Campo di lavoro braccio base ·
 Rangos de trabajo de pluma principal**



MICHIELSENS



 0° / 180°

DIN/ISO

Radius · Ausladung Portée		Main boom · Hauptausleger · Flèche principale Braccio base · Pluma principal		
Sbraccio		7,5 ¹⁾	11,9 ¹⁾	16,3 ¹⁾
Radio	m	t	t	t
m		t	t	t
3		10,0	10,2	10,2
3,5		8,8	9,1	9,3
4		8,0	8,3	8,4
4,5		7,3	7,5	7,6
5		-	6,9	7,0
6		-	5,7	5,8
7		-	4,4	4,5
8		-	3,5	3,6
9		-	2,9	2,9
10		-	-	2,5
11		-	-	2,1
12		-	-	1,8
13		-	-	1,5
Capacities · Traglast Charges · Portate Cargas ²⁾		6,5	2,5	1,0

 360°*

DIN/ISO

Radius · Ausladung Portée		Main boom · Hauptausleger · Flèche principale Braccio base · Pluma principal		
Sbraccio		7,5 ¹⁾	11,9 ¹⁾	16,3 ¹⁾
Radio	m	t	t	t
m		t	t	t
3		-	-	-
3,5		6,0	6,3	6,5
4		5,1	5,5	5,5
4,5		4,4	4,8	4,9
5		-	4,1	4,2
6		-	3,0	3,1
7		-	2,3	2,4
8		-	1,8	1,9
9		-	1,5	1,5
10		-	-	1,2
11		-	-	1,0
12		-	-	0,8
13		-	-	0,6
Capacities · Traglast Charges · Portate Cargas ²⁾		3,5	1,0	-

Remarks · Bemerkungen · Remarques · Osservazioni · Observaciones

- * only stationary
- * nur stationär
- * uniquement stationnaire
- * solo stazionario
- * solo estático

1) Type of tyres 14.00

1) Bereifung 14.00

1) Type de pneus 14.00

1) Tipo di pneumatici 14.00

1) Tipo de neumáticos 14.00

2) with horizontal boom

2) horizontal

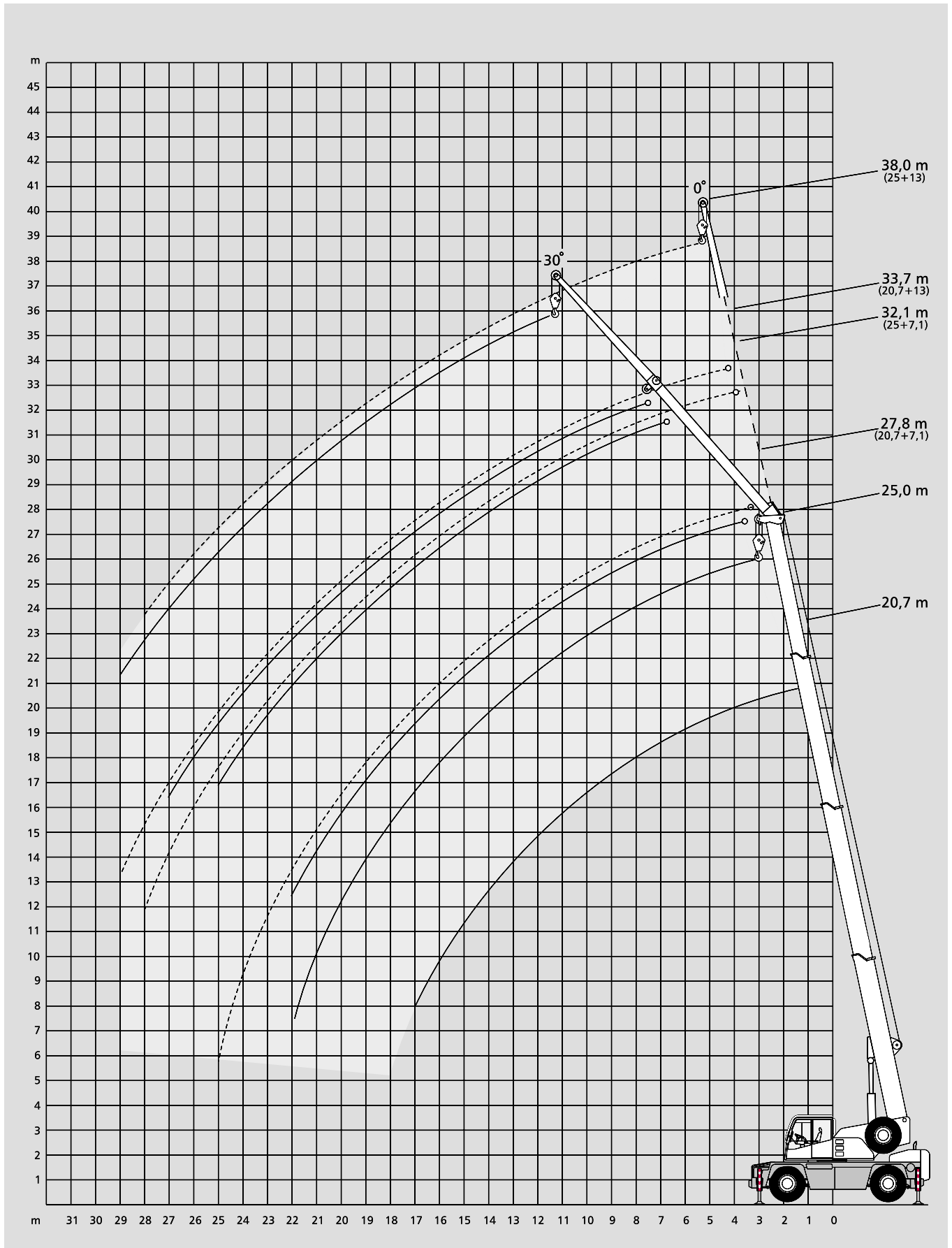
2) avec flèche horizontale

2) orizzontale

2) con pluma horizontal



Working ranges main boom extension · Arbeitsbereiche Hauptauslegerverlängerung · Portées rallonge de flèche · Campo di lavoro della prolunga · Rangos de trabajo con plumín, extensión de pluma



Lifting capacities main boom extension · Tragfähigkeiten Hauptauslegerverlängerung · Capacités de levage rallonge de flèche · Portate su prolunga · Capacidades de carga con plumín, extensión de pluma



360° 5,95 m x 5,90 m

DIN/ISO



360° 5,95 m x 4,00 m

DIN/ISO

20,7 m Main boom · Hauptausleger · Flèche principale
Braccio base · Pluma principal

Sbraccio	7,1 m		13,0 m	
	0°	30°	0°	30°
	t	t	t	t
5	5,6	-	-	-
6	5,6	-	-	-
7	5,3	-	2,2	-
8	5,0	-	2,2	-
9	4,7	3,7	2,2	-
10	4,4	3,6	2,1	-
11	4,2	3,5	2,1	-
12	4,0	3,4	2,0	-
13	3,8	3,3	1,9	1,7
14	3,3	3,2	1,9	1,6
15	2,9	3,1	1,8	1,6
16	2,6	2,8	1,7	1,5
17	2,3	2,5	1,6	1,5
18	2,1	2,2	1,6	1,4
19	1,8	2,0	1,5	1,4
20	1,6	1,7	1,4	1,4
21	1,4	1,5	1,4	1,3
22	1,3	-	1,3	1,3
23	1,1	-	1,3	1,3
24	1,0	-	1,1	1,3
25	0,9	-	1,0	1,2
26	-	-	0,9	1,1
27	-	-	0,8	0,9
28	-	-	0,7	-
29	-	-	0,6	-
30	-	-	0,6	-
31	-	-	-	-

20,7 m Main boom · Hauptausleger · Flèche principale
Braccio base · Pluma principal

Sbraccio	7,1 m		13,0 m	
	0°	30°	0°	30°
	t	t	t	t
5	5,6	-	-	-
6	5,6	-	-	-
7	5,3	-	2,2	-
8	4,6	-	2,2	-
9	3,8	3,7	2,2	-
10	3,2	3,5	2,1	-
11	2,7	3,0	2,1	-
12	2,3	2,6	2,0	-
13	2,0	2,2	1,9	1,7
14	1,7	1,9	1,8	1,6
15	1,5	1,7	1,6	1,6
16	1,3	1,4	1,4	1,5
17	1,1	1,2	1,2	1,5
18	1,0	1,1	1,1	1,3
19	0,8	0,9	0,9	1,2
20	0,7	0,8	0,8	1,0
21	0,6	0,7	0,7	0,9
22	0,5	-	0,6	0,8
23	-	-	0,5	0,7
24	-	-	-	0,6
25	-	-	-	-
26	-	-	-	-
27	-	-	-	-
28	-	-	-	-
29	-	-	-	-
30	-	-	-	-
31	-	-	-	-

25,0 m Main boom · Hauptausleger · Flèche principale
Braccio base · Pluma principal

7	4,5	-	-	-
8	4,4	-	2,0	-
9	4,2	-	2,0	-
10	4,0	3,4	2,0	-
11	3,9	3,3	2,0	-
12	3,7	3,2	1,9	-
13	3,5	3,1	1,9	-
14	3,2	3,0	1,8	1,5
15	2,9	2,9	1,8	1,5
16	2,5	2,8	1,7	1,5
17	2,2	2,5	1,7	1,4
18	2,0	2,2	1,6	1,4
19	1,8	1,9	1,6	1,4
20	1,6	1,7	1,5	1,3
21	1,4	1,5	1,5	1,3
22	1,2	1,3	1,3	1,3
23	1,1	1,2	1,2	1,3
24	0,9	1,0	1,0	1,2
25	0,8	0,9	0,9	1,1
26	0,7	-	0,8	1,0
27	0,6	-	0,7	0,9
28	0,5	-	0,6	0,8
29	-	-	0,5	0,7
30	-	-	-	0,6

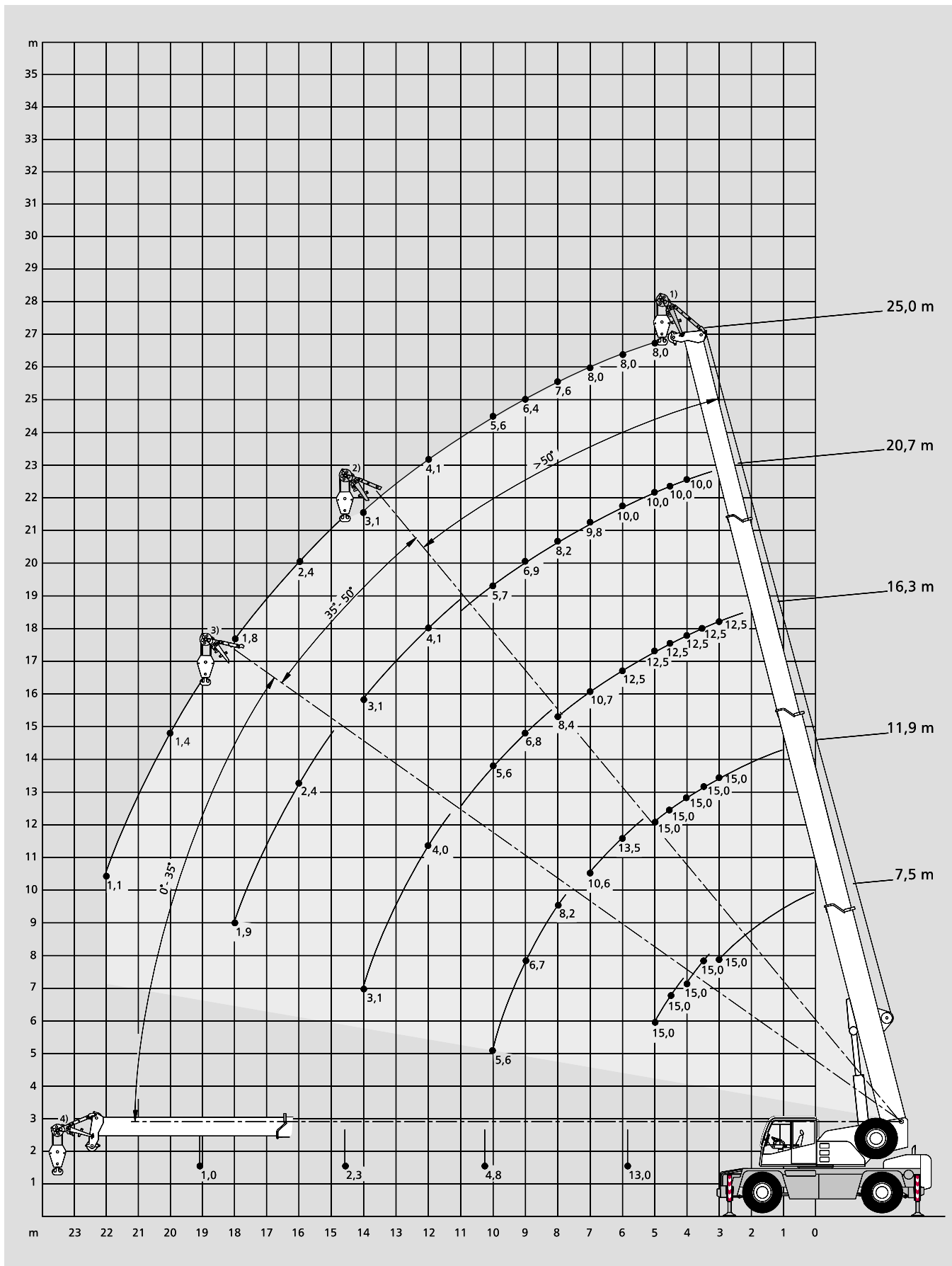
25,0 m Main boom · Hauptausleger · Flèche principale
Braccio base · Pluma principal

7	4,5	-	-	-
8	4,2	-	2,0	-
9	3,6	-	2,0	-
10	3,1	3,4	2,0	-
11	2,6	3,0	2,0	-
12	2,2	2,5	1,9	-
13	1,9	2,2	1,9	-
14	1,6	1,9	1,7	1,5
15	1,4	1,6	1,5	1,5
16	1,2	1,4	1,3	1,5
17	1,1	1,2	1,1	1,4
18	0,9	1,1	1,0	1,3
19	0,8	0,9	0,8	1,1
20	0,6	0,8	0,7	1,0
21	0,5	0,7	0,6	0,9
22	-	0,5	0,5	0,8
23	-	-	-	0,7
24	-	-	-	0,6
25	-	-	-	-
26	-	-	-	-
27	-	-	-	-
28	-	-	-	-
29	-	-	-	-
30	-	-	-	-

3



Working ranges runner · Arbeitsbereiche Montagespitze Portées potence · Campo di lavoro del runner Rangos de trabajo con runner



MICHELSENS





AC 30 CITY

Lifting capacities runner · Tragfähigkeiten Montagespitze

Capacités de levage potence · Portate del runner

Capacidades de carga con runner

 5,95 m x 5,90 m 360°								DIN/ISO
Radius · Ausladung		Main boom · Hauptausleger · Flèche principale · Braccio base · Pluma principal						Radius · Ausladung
Portée							Portée	
Sbraccio							Sbraccio	
Radio	m	7,5	11,9	16,3	20,7	25,0	Radio	
m	t	t	t	t	t	t	m	
3	15,0 ¹⁾	15,0 ¹⁾	12,5 ¹⁾	-	-	-	3	
3,5	15,0 ²⁾	15,0 ¹⁾	12,5 ¹⁾	-	-	-	3,5	
4	15,0 ²⁾	15,0 ¹⁾	12,5 ¹⁾	10,0 ¹⁾	-	-	4	
4,5	15,0 ³⁾	15,0 ¹⁾	12,5 ¹⁾	10,0 ¹⁾	-	-	4,5	
5	15,0 ³⁾	15,0 ¹⁾	12,5 ¹⁾	10,0 ¹⁾	8,0 ¹⁾	-	5	
6	-	13,5 ²⁾	12,5 ¹⁾	10,0 ¹⁾	8,0 ¹⁾	-	6	
7	-	10,6 ²⁾	10,7 ¹⁾	9,8 ¹⁾	8,0 ¹⁾	-	7	
8	-	8,2 ³⁾	8,4 ¹⁾	8,2 ¹⁾	7,6 ¹⁾	-	8	
9	-	6,7 ³⁾	6,8 ²⁾	6,9 ¹⁾	6,4 ¹⁾	-	9	
10	-	5,6 ³⁾	5,6 ²⁾	5,7 ¹⁾	5,6 ¹⁾	-	10	
11	-	-	4,7 ²⁾	4,8 ¹⁾	4,8 ¹⁾	-	11	
12	-	-	4,0 ³⁾	4,1 ²⁾	4,1 ¹⁾	-	12	
13	-	-	3,5 ³⁾	3,5 ²⁾	3,6 ¹⁾	-	13	
14	-	-	3,1 ³⁾	3,1 ²⁾	3,1 ¹⁾	-	14	
15	-	-	-	2,7 ³⁾	2,7 ²⁾	-	15	
16	-	-	-	2,4 ³⁾	2,4 ²⁾	-	16	
17	-	-	-	2,1 ³⁾	2,1 ²⁾	-	17	
18	-	-	-	1,9 ³⁾	1,8 ²⁾	-	18	
19	-	-	-	-	1,6 ³⁾	-	19	
20	-	-	-	-	1,4 ³⁾	-	20	
21	-	-	-	-	1,3 ³⁾	-	21	
22	-	-	-	-	1,1 ³⁾	-	22	
23	-	-	-	-	1,0 ³⁾	-	23	
Capacities · Traglast		13,0 ²⁺³⁾	4,8 ²⁺³⁾	2,3 ²⁺³⁾	1,0 ²⁺³⁾	-	Capacities · Traglast	
Charges · Portate							Charges · Portate	
Cargas ⁴⁾							Cargas ⁴⁾	

 5,95 m x 4,00 m 360°								DIN/ISO
Radius · Ausladung		Main boom · Hauptausleger · Flèche principale · Braccio base · Pluma principal						Radius · Ausladung
Portée							Portée	
Sbraccio							Sbraccio	
Radio	m	7,5	11,9	16,3	20,7	25,0	Radio	
m	t	t	t	t	t	t	m	
3	15,0 ¹⁾	15,0 ¹⁾	12,5 ¹⁾	-	-	-	3	
3,5	15,0 ²⁾	15,0 ¹⁾	12,5 ¹⁾	-	-	-	3,5	
4	15,0 ²⁾	15,0 ¹⁾	12,5 ¹⁾	10,0 ¹⁾	-	-	4	
4,5	12,0 ³⁾	12,3 ¹⁾	11,4 ¹⁾	10,0 ¹⁾	-	-	4,5	
5	9,7 ³⁾	10,1 ¹⁾	9,9 ¹⁾	9,0 ¹⁾	8,0 ¹⁾	-	5	
6	-	7,1 ²⁾	7,3 ¹⁾	7,1 ¹⁾	6,5 ¹⁾	-	6	
7	-	5,4 ²⁾	5,5 ¹⁾	5,6 ¹⁾	5,3 ¹⁾	-	7	
8	-	4,2 ³⁾	4,4 ¹⁾	4,4 ¹⁾	4,4 ¹⁾	-	8	
9	-	3,4 ³⁾	3,5 ²⁾	3,6 ¹⁾	3,6 ¹⁾	-	9	
10	-	2,9 ³⁾	2,9 ²⁾	3,0 ¹⁾	3,0 ¹⁾	-	10	
11	-	-	2,4 ²⁾	2,5 ¹⁾	2,5 ¹⁾	-	11	
12	-	-	2,0 ³⁾	2,1 ²⁾	2,1 ¹⁾	-	12	
13	-	-	1,7 ³⁾	1,8 ²⁾	1,8 ¹⁾	-	13	
14	-	-	1,5 ³⁾	1,5 ²⁾	1,5 ¹⁾	-	14	
15	-	-	-	1,3 ³⁾	1,3 ²⁾	-	15	
16	-	-	-	1,1 ³⁾	1,1 ²⁾	-	16	
17	-	-	-	1,0 ³⁾	1,0 ²⁾	-	17	
18	-	-	-	0,8 ³⁾	0,8 ²⁾	-	18	
19	-	-	-	-	0,7 ³⁾	-	19	
20	-	-	-	-	0,5 ³⁾	-	20	
21	-	-	-	-	-	-	21	
Capacities · Traglast		5,5 ²⁺³⁾	2,2 ²⁺³⁾	1,0 ²⁺³⁾	-	-	Capacities · Traglast	
Charges · Portate							Charges · Portate	
Cargas ⁴⁾							Cargas ⁴⁾	

Remarks · Bemerkungen · Remarques · Osservazioni · Observaciones

- 1) Working range – max. offset for runner · Arbeitsbereich – lange Absteckung Montagespitze · Portée – inclinaison max. pour potence · Campo di lavoro – inclinazione massima del runner · Rangos de trabajo con inclinación máx. del runner
- 2) Working range – medium offset for runner · Arbeitsbereich – mittlere Absteckung Montagespitze · Portée – inclinaison moyenne pour potence · Campo di lavoro – inclinazione media del runner · Rangos de trabajo con inclinación media del runner
- 3) Working range – min. offset for runner · Arbeitsbereich – kurze Absteckung Montagespitze · Portée – inclinaison min. pour potence · Campo di lavoro – inclinazione minima del runner · Rangos de trabajo con inclinación mínima del runner
- 4) with horizontal boom · horizontal · avec flèche horizontale · orizzontale · con pluma horizontal

Technical description

Carrier

Drive / Steering	4 x 2 x 4.
Frame	Anti-torsion monobox main frame with integral outrigger boxes, fabricated of high strength fine grain structural steel. Tow lugs integral on front and rear.
Outriggers	Max. outrigger base, longitudinal: 5.95 m, transverse: 5.90 m. 4 hydraulic outriggers, controlled from each side of the chassis, monitored by bubble levelling indicator, jacking cylinder stroke approx. 500 mm. The outrigger floats remain fitted to the jacking cylinders during transit, without exceeding the overall width of the crane. Programming for 2nd outrigger base.
Engine	Water-cooled 6-cylinder Cummins QSB 5.9, anti-pollution conforming to „Euromot II / EPA II“, output to DIN: 172 kW (234 hp) at 2300 1/min, torque 908 Nm at 1300 1/min, fuel tank capacity 260 l.
Transmission	Allison automatic transmission with torque converter, 6 speeds forward and 1 reverse.
Axles	Axle 1: planetary, steer, with transverse differential locks; axle 2: steer, non-drive.
Weight in travel order	22 t.
Suspension	All axles with hydropneumatic suspension and hydraulically blockable.
Wheels and tyres	4 wheels 445/65 R 22.5.
Travel speed	80.0 km/h.
Steering	ZF dual-circuit hydraulic steering with mech. steering end stop. 1 engine-driven master steering pump, 1 emergency steering pump. Independent rear axle steering.
Brakes	Service brake: dual-line air system; parking brake: spring-loaded brake on rear axle; sustained action brake: exhaust brake, ABS.
Electrical system	24 V. 3-phase alternator 70 A. 2 batteries 12 V / 120 Ah. Lighting conforms to EC-directives. CTC computer control, specially developed for most exacting mobile applications. The system includes pilot lamps to assist in trouble shooting.

Superstructure

Steel structure	Welded structure fabricated of fine grain steel. Anti-torsion frame of weight-saving longitudinal beam construction.
Engine	Powered by carrier engine.
Hydraulic system	1 variable-displacement axial piston pump for main working movements, separate pump for slew unit. This provides for 3 simultaneous and independent working movements. Reservoir capacity: 345 l.
Hoist	Fixed-displacement axial piston hydraulic motor, hoist drum with integral planetary gear reducer and spring-applied multi-disk brake. Drum diameter: 265 mm, rope diameter: 13 mm.
Slew unit	Hydraulic motor with planetary gear reducer, pedal-operated service brake and spring-applied holding brake. Slewing speed infinitely variable.
Boom elevation	1 differential cylinder with pilot-controlled lowering brake valve.
Control	The crane is controlled by two self-centering servo levers. Working speed control by both lever position and engine speed. Hydro-electric pilot control with emergency program.
Crane cab	1-man-cab with full crane and travel controls. All-steel comfortable cab with sliding door and large hinged windscreen, safety glazing throughout. Roof window with amoured-glass, slide-by side window, sprung and adjustable operator's seat incl. head and arm rests, and seat belt. Washer and parallel wiper for windscreen and roof window. Self-contained thermostat-controlled hot water heater with timer. Load moment limiter. Air-conditioning as standard.
Main boom	Boom base and 3 telescopic sections fabricated from fine grain structural steel, telescoping to full boom length by hydraulic cylinder and rope pulley assembly. Boom head with 4 sheaves and parts to fit the optional boom extension. Overall length 25 m.
Counterweight	Integrated into the superstructure.
Safety devices	Electronic safe load indicator is installed as standard, with sealed touch-type keyboard, incl. digital readout for hook load, rated load, boom length, boom angle and load radius and analog display to indicate the capacity utilization in per cent. Simple and easy 4-key operation.

Other equipment

6 kg fire extinguisher, 2 working lights, 2 spotlights to illuminate the outrigger area, antislip on carrier, manual anemometer, spacious stowage facilities, tool kit.
2-pack acrylic paint. Superstructure: RAL 9003 signal white, carrier: RAL 7037 dust grey.

Options

Drive	4 x 4. Axle 1: planetary, steer, with transverse differential locks. Axle 2: planetary, steer, connectable, transverse differential locks.
Wheels and tyres	14.00 R 25. Overall crane width 2.42 m, overall crane height 3.20 m. Spare wheel either loose or with mount and hoisting mechanism.
Main boom extension	1- or 2-part extension, offsettable at 0° and 30°. 1-part box type extension: 7.1 m. 2-part box type extension: 7.1 m or 13.0 m. Folds to right side of boom base during transit. Overall boom length: 38 m, max. tip height: 40 m.
Centralized lubrication	For carrier.
Other equipment	Exhaust with spark arrestor, airconditioner, phone, anemometer on boom head, rotating beacon, hydraulic oil cooler, tropicalization, radio, cool-box.
National regulations	Different requirements for crane acceptance and roadability in different countries.
Special painting and special lettering	Special customized lettering and all RAL colors.
Additional sheave required on main boom head	For loads > 22.3 t.
Heavy-lift runner	1.20 m long, 3-sheave, for workshop operation. Stowed on carrier during transit.



Descriptif technique

Châssis

Entraînement / direction	4 x 2 x 4.
Cadre-châssis	Construction anti-torsion sous forme de caissons soudée fermée, comprenant les logements des poutres de calage, réalisée en tôle d'acier de construction de haute résistance à grains fins. Oeil d'attelage AV et AR intégré dans la structure.
Calage	Base de calage max. longitudinale: 5,95 m, transversale: 5,90 m. Calage en 4 points, poutres extractibles hydrauliquement, commandé depuis chaque côté du porteur, contrôlé par des niveaux à bulles. Les vérins de calage ont une course d'environ 500 mm. Les patins de calage peuvent rester reliés aux verins de calage pendant les déplacements, sans dépasser la largeur. Programmation pour 2ème base de calage.
Moteur	Moteur diesel 6 cylindres Cummins QSB 5.9, à refroidissement par eau, antipollution selon les normes „Euromot II / EPA II“, puissance suivant DIN: 172 kW (234 CV) à 2300 1/min, couple 908 Nm à 1300 1/min, réservoir de carburant 260 l.
Boîte de vitesse	Boîte automatique Allison avec convertisseur de couple, 6 vitesses AV, 1 AR.
Essieu	Essieu 1: à planétaires, directeur, avec différentiel transversal verrouillable; Essieu 2: non-moteur, directeur.
Poids total roulant	22 t.
Suspension	Suspension hydropneumatique sur tous les essieux avec blocage hydraulique.
Roues et pneumatiques	4 pneus 445/65 R 22,5.
Vitesse sur route	80,0 km/h.
Direction	ZF à servo-commande hydraulique à double circuit, avec limiteur mécanique, 1 pompe principale entraînée par le moteur, 1 pompe de secours. Direction indépendante de l'essieu arrière.
Freinage	Frein de service: pneumatique à double circuit; frein de stationnement: frein à ressorts sur essieu AR; Frein continu: ralentisseur sur échappement, ABS.
Installation électrique	Système 24 volts, alternateur 70 A. 2 batteries 12 V / 120 Ah. Eclairage selon normes CE. Commande électronique CTC spécialement développée pour des utilisations mobiles les plus exigeantes. Le système comprend des indicateurs lumineux facilitant le diagnostic.

Partie supérieure

Charpente	Structure mécano-soudée, en tôle d'acier à grains fins. Cadre de construction légère et résistante à la torsion.
Moteur	Entraîné par moteur-châssis.
Installation hydraulique	1 pompe à débit variable et à pistons axiaux pour les mouvements principaux, pompe séparée pour le mécanisme d'orientation. Le circuit hydraulique permet l'indépendance comme la simultanéité de 3 mouvements. Réservoir hydraulique: 345 l.
Mécanisme de levage	Moteur à pistons axiaux et à débit constant, tambour entraîné par un réducteur à planétaires, frein multi-disque à ressorts. Diamètre du tambour: 265 mm, diamètre du câble: 13 mm.
Mécanisme d'orientation	Moteur hydraulique avec réducteur à planétaires, frein de service à pédale, frein de tourelle à ressorts. Vitesse d'orientation sans paliers.
Mécanisme de relevage	1 vérin différentiel. Descente contrôlée au moyen d'une soupape de freinage automatique. Angle de relevage: -10° à 78°; temps de relevage: 50 sec.
Commandes	Les mouvements de travail sont commandés par 2 servoleviers à rappel automatique. La position du levier détermine la vitesse de travail en fonction du régime du moteur. Commande hydro-électrique incl. opération en cas d'urgence.
Cabine	Cabine monoplace avec tous les instruments de commande du châssis et de la partie supérieure. Tout en acier, confortable avec porte coulissante et pare-brise relevable, vitrage de sécurité panoramique. Fenêtre de toit, vitre latérale coulissante, siège suspendu et réglable avec accoudoirs, appui-tête et ceinture. Essuie-glace parallèle et lave-glace pour pare-brise et vitre de toit. Chauffage autonome à eau, contrôlé par thermostat avec interrupteur à minuterie. Tableau de bord, contrôleur d'état de charge. Climatisation de série.
Flèche principale	Caisson de base et 3 éléments télescopiques, en tôle d'acier de construction à grains fins. Télescopage par vérin hydraulique ainsi que par 2 mécanismes de câble. Tête de flèche avec 4 poulies et éléments de montage pour la rallonge. Longueur totale 25 m.
Contrepoids	Intégré à la partie supérieure.
Sécurité	L'équipement standard comprend un contrôleur d'état de charge électronique avec clavier anti-poussière et écran à affichage digital indiquant la charge au crochet, la charge nominale, la portée, la longueur et l'angle de la flèche, ainsi qu'un indicateur analogique du degré d'utilisation en pour-cent. Simple utilisation par 4 touches.

Autres équipements

Extincteur de 6 kg, 2 projecteurs de travail, 2 projecteurs permettant l'éclairage des stabilisateurs, plate-lage antidérapant sur châssis, anémomètre manuel, facilités de stockage spacieuses, trousse à outils. Peinture acrylique à 2 composants: Partie supérieure: blanc signal RAL 9003, châssis: gris poussière RAL 7037.

Équipements optionnels

Entraînement	4 x 4. Essieu 1: à planétaires, directeur, avec différentiel transversal verrouillable. Essieu 2: à planétaires, connectable, différentiel transversal verrouillable.
Pneumatiques	14.00 R 25. Largeur hors tout: 2,42 m / hauteur hors tout: 3,20 m. Roue de secours avec ou sans support et mécanisme de manutention.
Rallonge de flèche principale	Rallonge fixe en 1 ou 2 parties, inclinaison 0° et 30°. Caisson de rallonge en 1 partie: 7,1 m. Caisson de rallonge en 2 parties: 7,1 m ou 13,0 m. La rallonge est repliée sur le côté droit du caisson de base durant le transport. Longueur totale de la flèche: 38 m, hauteur max. de poulies: 40 m.
Graissage centralisé	Pour le porteur.
Autres équipements	Système d'échappement avec pare-étincelles, climatisation, téléphone, anémomètre en tête de flèche, girophare, radiateur à huile hydraulique, tropicalisation, radio, glacière.
Réglementations nationales	Directives légales dans les différents pays à prendre en compte pour satisfaire aux conditions de réception du porteur et de la tourelle.
Peinture spéciale et inscription en lettres spéciale	Inscription en lettres spéciale selon les désirs du client ainsi que toutes les couleurs RAL.
Nécessite poulie suppl. en tête de flèche	Pour charges > 22,3 t.
Potence levage lourd	Longueur 1,20 m, 3 poulies, pour levage type atelier. Stockage sur porteur pendant les trajets.

