



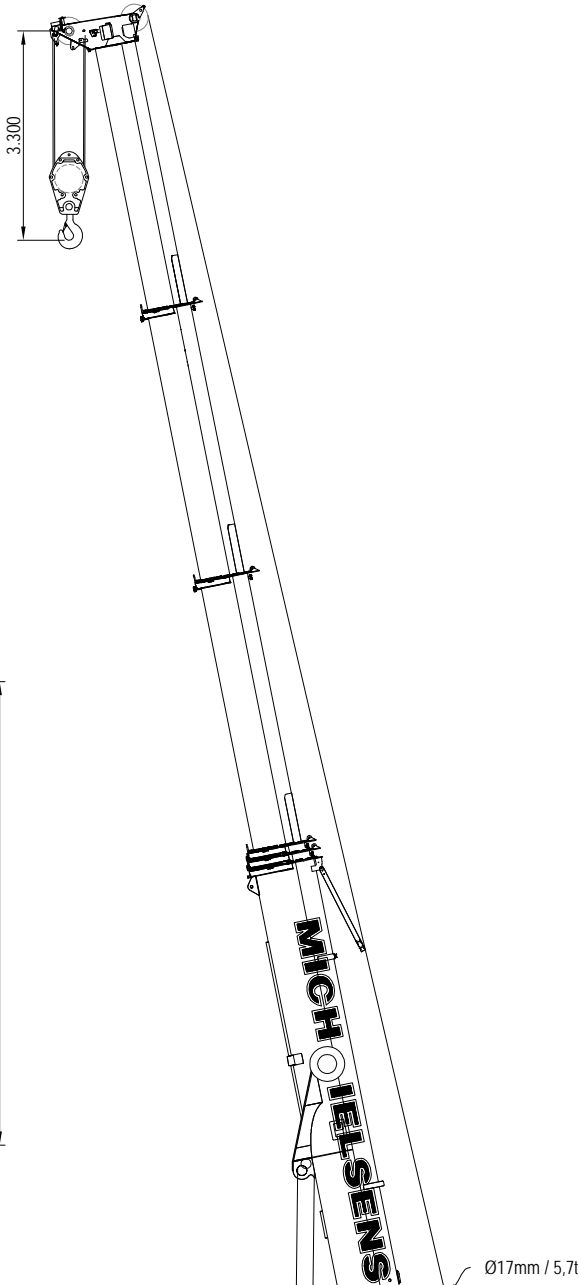
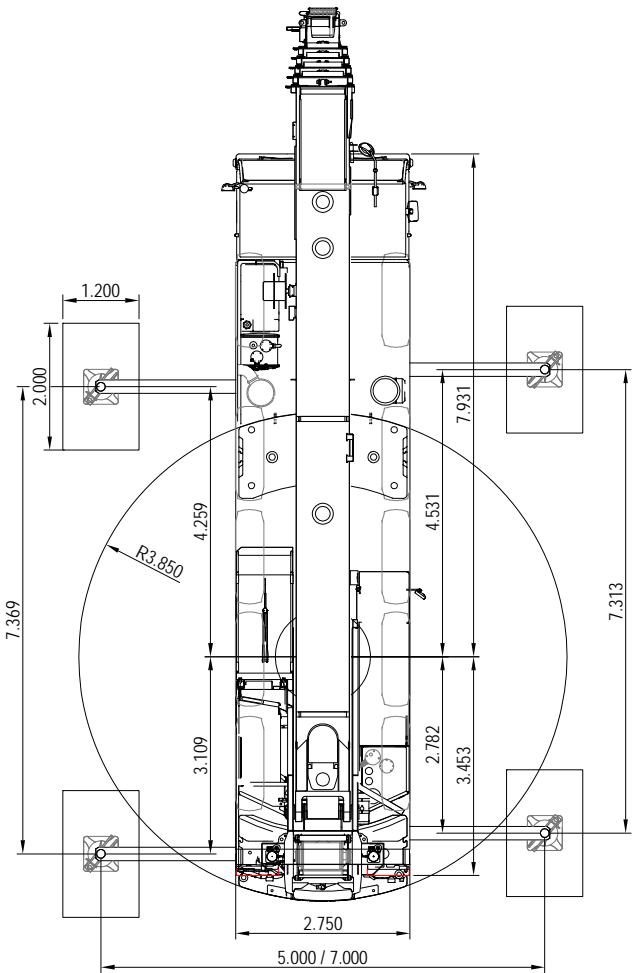

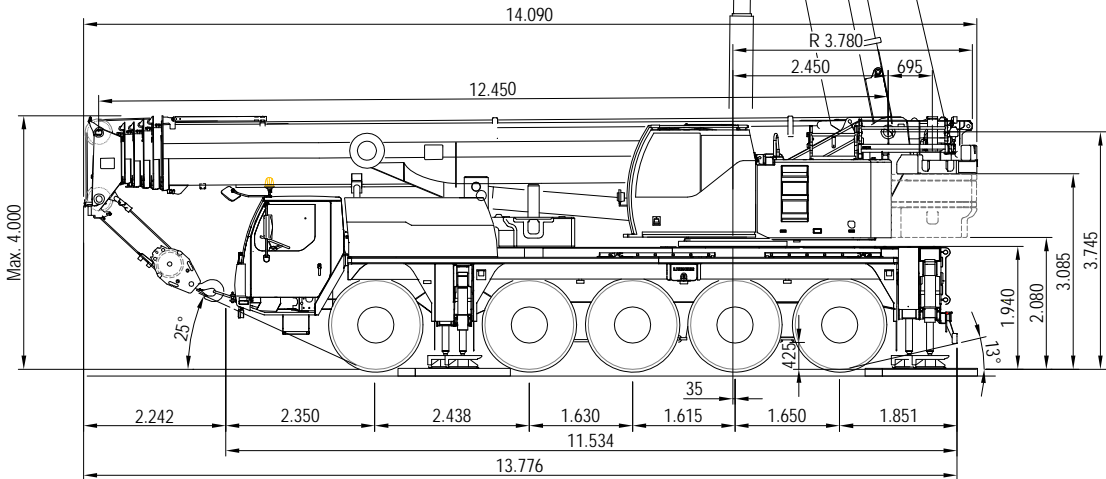


LIEBHERR LTM1095-5.1

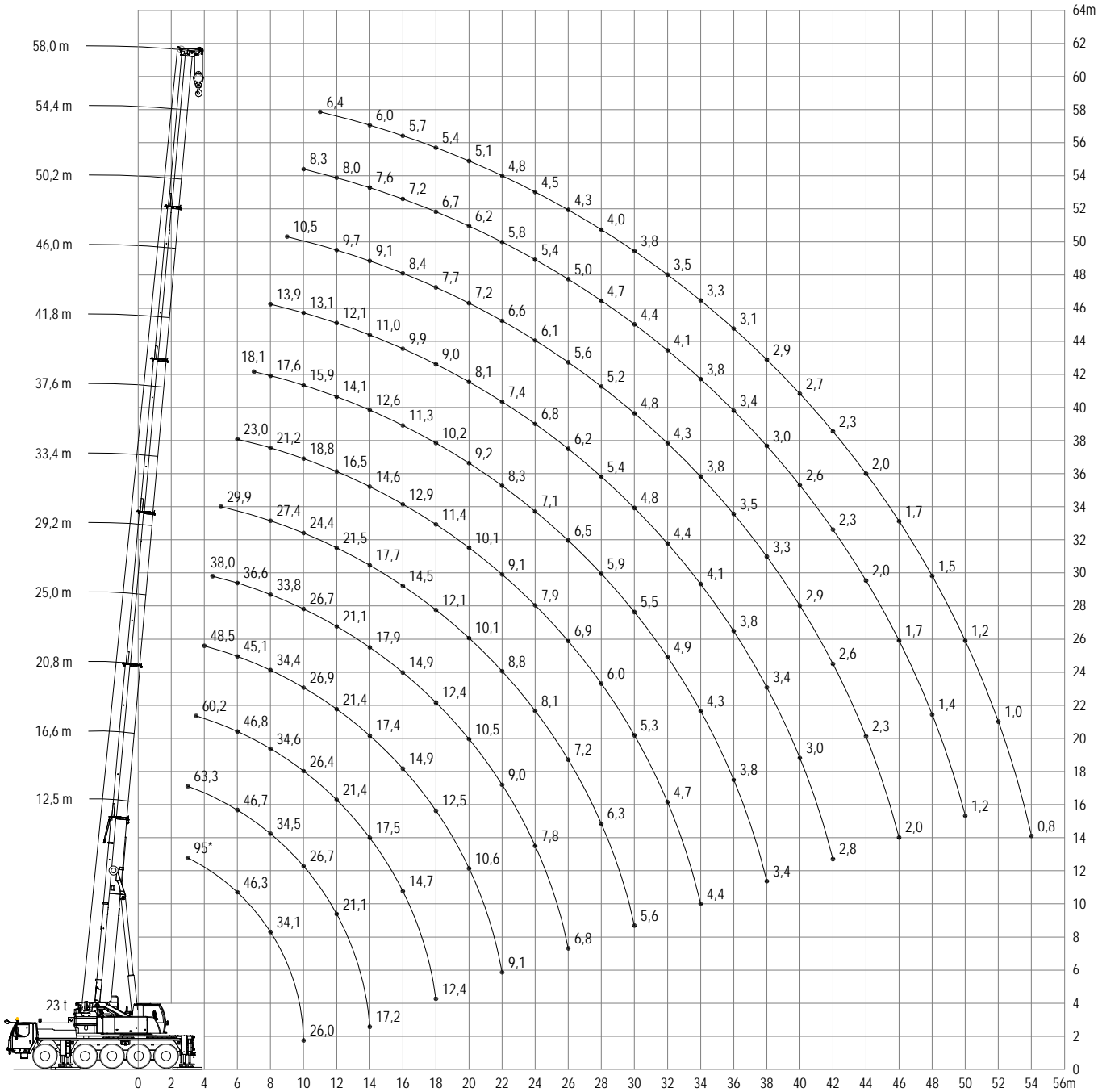
			
507 kg	11	5	58,4 t
427 kg	7	3	38,3 t



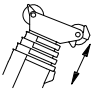
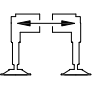
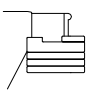
 60,0t (incl. 13,6t counterweight)






LIEBHERR LTM1095-5.1



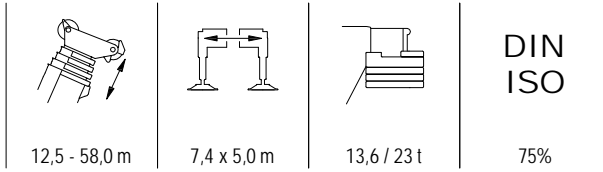
LIEBHERR LTM1095-5.1

 12,5 - 58,0 m	 7,4 x 7,0 m	 13,6 / 23 t	DIN ISO 75%
--	--	--	-----------------------

		MAINBOOM																										MICHIELSENS											
																																							
		3	3,5	4	4,5	5	6	7	8	9	10	11	12	14	16	18	20	22	24	26	28	30	32	34	36	38	40	42	44	46	48	50	52	54					
13,6	12,5*	85,5	79,3	69,2	62,6	55,1	44,2	36,7	31,0	26,6	22,5																												
	12,5	63,3	63,3	62,3	57,3	52,4	43,5	36,3	30,7	26,3	22,5																												
	16,6	63,3	63,3	62,4	57,4	52,8	44,0	37,0	31,5	27,1	23,4	19,9	17,5	13,4																									
	20,8		60,2	59,3	55,9	52,8	44,1	36,8	31,2	27,5	23,8	20,4	18,1	14,0	11,2	9,2																							
	25,0			48,5	47,9	47,2	43,8	37,0	31,2	26,7	23,0	20,4	18,3	14,1	11,3	9,3	7,7	7,0																					
	29,2				38,0	37,6	36,6	34,4	29,1	25,5	22,8	20,0	17,7	14,0	11,2	9,1	7,8	6,5	5,6	4,8																			
	33,4					29,9	29,4	28,5	27,4	24,5	21,3	18,7	16,6	13,3	11,2	9,6	8,1	6,9	5,9	5,2	4,7	4,2																	
	37,6						23,0	22,5	21,2	20,0	18,8	17,4	15,5	12,9	11,2	9,3	7,7	6,7	6,1	5,3	4,6	4,0	3,5	3,1															
	41,8							18,1	17,6	16,8	15,9	15,0	14,1	12,0	10,1	8,7	7,8	6,7	5,8	4,9	4,5	4,0	3,4	3,0	2,6	2,3													
	46,0								13,9	13,6	13,1	12,6	12,1	11,0	9,7	8,1	7,2	6,3	5,6	5,0	4,3	3,8	3,3	2,8	2,4	2,1	1,7	1,5											
	50,2									10,5	10,3	10,0	9,7	9,1	8,4	7,7	6,9	5,8	5,4	4,8	4,1	3,6	3,1	2,6	2,2	1,9	1,6	1,3	1,0	1,0	0,8								
	54,4										8,3	8,2	8,0	7,6	7,2	6,7	6,2	5,8	5,1	4,4	3,8	3,2	2,7	2,3	1,9	1,6	1,3	1,0	1,0	0,8									
58,0											6,4	6,3	6,0	5,7	5,4	5,1	4,8	4,5	4,2	3,6	3,1	2,7	2,3	1,9	1,6	1,3	1,0	1,0	0,8										
23,0	12,5*	95,0	74,0	69,5	66,3	60,7	49,7	41,4	35,1	30,2	26,5																												
	12,5	63,3	63,3	62,8	59,1	54,2	46,3	39,9	34,1	29,5	26,0																												
	16,6	63,3	63,3	62,8	58,9	54,6	46,7	40,2	34,5	30,3	26,7	23,6	21,1	17,2																									
	20,8		60,2	59,3	55,9	53,3	46,8	40,3	34,6	30,0	26,4	23,9	21,4	17,5	14,7	12,4																							
	25,0			48,5	47,9	47,2	45,1	40,1	34,4	30,6	26,9	23,9	21,4	17,4	14,9	12,5	10,6	9,1																					
	29,2				38,0	37,6	36,6	35,2	33,8	30,4	26,7	23,6	21,1	17,9	14,9	12,4	10,5	9,0	7,8	6,8																			
	33,4					29,9	29,4	28,5	27,4	25,9	24,4	23,2	21,5	17,7	14,5	12,1	10,1	8,8	8,1	7,2	6,3	5,6																	
	37,6						23,0	22,5	21,2	20,0	18,8	17,6	16,5	14,6	12,9	11,4	10,1	9,1	7,9	6,9	6,0	5,3	4,7	4,4															
	41,8							18,1	17,6	16,8	15,9	15,0	14,1	12,6	11,3	10,2	9,2	8,3	7,1	6,5	5,9	5,5	4,9	4,3	3,8	3,4													
	46,0								13,9	13,6	13,1	12,6	12,1	11,0	9,9	9,0	8,1	7,4	6,8	6,2	5,4	4,8	4,4	4,1	3,8	3,4	3,0	2,8											
	50,2									10,5	10,3	10,0	9,7	9,1	8,4	7,7	7,2	6,6	6,1	5,6	5,2	4,8	4,3	3,8	3,5	3,3	2,9	2,6	2,3	2,0	1,7	1,4	1,2						
	54,4										8,3	8,2	8,0	7,6	7,2	6,7	6,2	5,8	5,4	5,0	4,7	4,4	4,1	3,8	3,4	3,0	2,6	2,3	2,0	1,7	1,4	1,2							
58,0											6,4	6,3	6,0	5,7	5,4	5,1	4,8	4,5	4,3	4,0	3,8	3,5	3,3	3,1	2,9	2,7	2,3	2,0	1,7	1,5	1,2	1,0	0,8						



LIEBHERR LTM1095-5.1



		MAINBOOM																												MICHIELSENS									
13.6	3	3.5	4	4.5	5	6	7	8	9	10	11	12	14	16	18	20	22	24	26	28	30	32	34	36	38	40	42	44	46	48	50	52	54						
																																		12.5	16.6	20.8	25.0	29.2	33.4
23.0	12.5	63.3	62.8	57.4	52.7	48.5	40.7	33.7	28.2	23.1	19.4																												
	16.6	63.3	62.3	57.4	53.0	48.9	41.3	34.5	29.1	24.0	20.5	17.7	15.5	12.1																									
	20.8		60.2	57.3	52.8	48.9	40.0	33.6	28.3	24.2	20.7	18.3	16.0	12.6	10.2	8.5																							
	25.0			48.5	47.9	46.2	38.2	31.5	26.7	23.6	21.0	18.5	16.2	12.7	10.4	8.6	7.5	6.6																					
	29.2				38.0	37.6	35.2	29.6	26.2	22.8	20.0	17.7	15.8	12.6	10.2	8.6	7.2	6.1	5.2	4.5																			
	33.4					29.9	29.4	28.2	24.6	21.3	18.7	16.6	14.9	12.3	10.7	8.9	7.5	6.4	5.6	5.1	4.5	3.9																	
	37.6						23.0	22.5	21.2	19.9	17.5	15.9	14.3	12.2	10.2	8.6	7.4	6.6	5.7	5.0	4.3	3.8	3.3	2.9															
	41.8							18.1	17.6	16.8	15.9	14.9	13.4	11.2	9.5	8.5	7.4	6.3	5.4	4.9	4.3	3.8	3.3	2.8	2.5	2.1													
	46.0								13.9	13.6	13.1	12.6	12.1	10.7	8.9	7.9	6.8	6.1	5.4	4.7	4.1	3.6	3.1	2.6	2.3	1.9	1.6	1.4											
	50.2									10.5	10.3	10.0	9.7	9.1	8.4	7.5	6.4	5.8	5.2	4.5	3.9	3.4	2.9	2.5	2.1	1.8	1.5	1.2	1.0										
	54.4										8.3	8.2	8.0	7.6	7.2	6.7	6.2	5.5	4.8	4.1	3.5	3.0	2.6	2.2	1.8	1.5	1.2	0.9											
	58.0											6.4	6.3	6.0	5.7	5.4	5.1	4.8	4.5	4.0	3.4	2.9	2.5	2.1	1.8	1.5	1.2	0.9											

